

2027학년도 신입생 모집요강

신안산대학교



Shin Ansan University

입학하면 취업 프리패스!

신안산대학교



신안산대학교는

20만평이 넘는 교지에 조성된 아름다운 캠퍼스에 젊음과 지성을 어우르는 멋진 문화공간입니다. 학생중심의 최첨단 캠퍼스와 최신 시설의 실험·실습실과 전자도서관 등 각종 교육서비스를 통하여 받을 수 있는 시스템과 학생들의 여가활동과 건강증진을 위한 최신식 스포츠 활동 공간, 학습과 휴식을 위한 공간 등을 통해 캠퍼스 생활을 마음껏 누릴 수 있는 대학입니다.



신안산대학교는

한국전문대학교국제교류관리자협의회(KIEA) 회원교로서 학생들의 어학능력강화를 위하여 어학연수 및 외국어 향상 프로그램을 운영하고 있습니다. 어학우수학생들에게 자매대학으로(호주, 영국, 캐나다, 미국, 일본, 말레이시아, 중국, 대만 등) 매년 150여 명의 해외연수장학생을 선발하여 어학연수와 해외문화체험, 해외인턴십 등을 실시하고 있습니다. 또한, 기독교 정신을 바탕으로 예수 그리스도의 복음을 전하고 세계 선교에 동참하는 대학으로 방학 중 해외자원봉사 및 해외선교봉사활동을 지원하고 있습니다.





꿈을 펼칠 나를 JOB아라~~!!
 실무중심의 맞춤형 인재를 양성하는 성공취업 지원 프로그램

신안산대학교는

전공직무능력향상을 위한 프로그램으로
 취업교과목, 취업멘토링 및 취업특강을 비롯한
 전공특별과정운영과 전공자격증 취득과정,
 IT자격증 취득과정 등의 프로그램과 장·단기
 실습학기제 현장실습을 통하여 취업약정을
 맺은 산업체로 취업연계가 가능한 취업역량
 강화프로그램을 운영하고 있습니다.

취창업지원센터

취창업지원센터는 학생들의 진로설계부터 취업,
 창업까지 함께하는 통합 취업지원 공간입니다.

1. 진로지도 지원 프로그램 (저학년 중심)
2. 취업지원 프로그램 (고학년 중심)
3. 취업 직무역량 강화 지원 프로그램
4. 창업역량 강화 지원 프로그램
5. 성공취업 지원
6. 외국인 유학생 취업지원 프로그램

★ 취창업지원센터 031-490-8991~4



입사서류 작성대



취업세미나실



취업진로상담실



전문성과 인성까지 갖춘 인재가 되어라!

꿈을 펼치는데 날개가 되어주는 SAU교육 프로그램

신안산대학교는

다양하고 수준 높은 교육서비스 제공하고
 전문상담사의 심리상담과 대학생활 지도로
 학생들의 대학생활 만족도를 높이고 있습니다.

최근 취업 현황

★ 반려동물과

순번	업체명	성명
1	농림축산검역본부 인천공항지역본부 공무직	현*이('26)
2	서초동물사랑센터	강*채('25)
3	건강해지개 재활기차개 (재활)	정*현('26)
4	동물병원 테크니션	상*('24)

★ 반려동물보건과

순번	업체명	성명
1	온누리동물메디컬센터	곽*비('26)
2	타임즈동물의료센터	최*아('26)
3	코지동물의료센터	최*민('26)
4	옴뎀동물의료센터	홍*인('26)
5	옴뎀동물의료센터	김*영('26)
6	동물은내친구동물병원	우*영('26)
7	베스트동물병원	곽*을('26)
8	청라라임동물의료센터	김*빈('26)

★ 호텔조리과

순번	업체명	성명
1	호텔 신라(서울)	김*민('25)
2	호텔 신라(제주)	윤*민('25)
3	그랜드인터컨티넨탈 서울파르나스	김*식('25)
4	페어몬트 엠베서더 서울	신*재('25)
5	그랜드비트 조선 서울 판교	이*민('25)
6	롯데호텔 서울(소공동)	안*혜('25)
7	그랜드인터컨티넨탈 서울파르나스	전*영('24)
8	올프강 스테이크하우스	이*민('25)
9	CJ프레시웨이	유*광('25)
10	(주)한라식품	조*지('26)
11	현대그린푸드	모*빈('26)
12	안스베이커리	유*훈('26)
13	하얏트 호텔(인천)	강*우('26)
14	풀무원 푸드 앤 컬처	김*하('26)
15	메이필드 호텔	송*영('26)
16	삼성 웰스토리	장*희('26)
17	(주)동원 외식사업	채*균('26)
18	스타벅스	홍*영('26)

★ 호텔제과제빵과

순번	업체명	성명
1	파리바게뜨	안*나('25)
2	그랜드인터컨티넨탈서울파르나스	송*은('25)
3	(주)안스베이커리	신*준('25)
4	디라이프스타일키친	차*진('25)
5	(주)안스베이커리	김*범('26)
6	백미당	홍*연('26)

★ 바이오식품학과

순번	업체명	성명
1	종근당건강	김*찬('25)
2	한미정밀화학	박*민('25)
3	한미약품	성*정('25)
4	삼성바이오로직스	우*곤('25)

★ 경영학과

순번	업체명	성명
1	종근당바이오	심*호('25)
2	대한약품공업주식회사	조*규('21)
3	명문제약	박*진('19)
4	헤라비스	한*주('24)
5	한성시스코	이*석('25)

★ 경호경찰행정학과

순번	업체명	성명
1	국가정보원	신**('25)
2	경찰청	김*현, 조*현('26)
3	인천공항	한*희('25), 유*환('25), 배*희('25), 박*윤('25), 박*민('25), 김*해('25), 오*('25), 윤*린('25)
4	김포공항	김*원('25)
5	삼성 휴먼TSS	유*형('25), 김*늘('25), 김*수('25), 이*빈('25), 장*원('25), 강*형('25), 김*환('25), 박*영('25), 송*기('25), 심*준('25), 김*미('25), 정*영('25), 정*민('25)
6	삼성 휴먼TSS	박*진('26), 이*욱('26), 박*택('26), 이*욱('26)
7	LG 이노텍	이*민('26)
8	학사장교	한*('25), 이*민('25), 김*서('25), 김*희('25)
9	육군3사관학교	이*호('26)

★ 사회복지학과

순번	업체명	성명
1	상록노인복지관	신*정('26)
2	시흥시니어클럽	권*희('26)
3	상록시니어클럽	박*희('26)
4	상록수마을	김*영('26)

★ 아동보육과

순번	업체명	성명
1	아크로삼성어린이집	양*랑('26)
2	한터어린이집	서*예('26)
3	리리어린이집	장*주('25)
4	수정맘어린이집	소*영('25)
5	TOP농구교실	박*훈('24)
6	여수룬어린이집	박*이('24)
7	숲속아이어린이집	윤*영('24)
8	롯데어린이집	지*자('24)
9	도담도담어린이집	김*희('24)

★ 부동산학과

· 2026년 공인중개사 조*희 포함 총 7명 합격

입학하면 취업 프리패스!

★ 전기공학과

순번	업체명	성명
1	LG에너지솔루션	김*수('26)
2		정*우('23)
3	LG전자	전*호('25)
4	한국철도공사	문*훈('24)
5	SK하이닉스	정*욱('24)
6	LG이노텍	오*석('23)
7	포스코	정*돈('23)
8	농심	전*훈('23)
9	캐논코리아	이*희('23)

★ 컴퓨터정보학과

순번	업체명	성명
1	LG C&C	류*원('25)
2	KTR	정*우('25)
3	KT스마트로	임*현('25)
4	선도소프트	김*운('25)
5	미래아이엔텍	설*진('25)

★ 건축인테리어과

순번	업체명	성명
1	GS건설	김*웅('24)
2	한국재난연구원	김*현('24)
3	한양이엔지	우*녹('23)
4	삼진건축	최*혁('25)
5	도탈이엔씨	김*욱('25)
6	(주)시엘에스이엔지	정*호('26)
7	GS건설	박*우('23)
8	(주)경수제철건설	노*태('26)

★ 소방안전관리과

순번	업체명	성명
1	한성소방	조*호('24)
2	인천공항	박*훈('24)

★ 스마트기계과

순번	업체명	성명
1	기아	윤*기('26)
2		김*성('26)
3	HD현대인프라코어	박*윤('25)
4	현대차량이엔지	최*현('25)
5	이마트(노브랜드)	김*준('25)
6	안산사청	김*수('24)
7	아시아나에어포트	김*빈('24)
8	코레일네트웍스	서*성('24)

★ 영상콘텐츠과

순번	업체명	성명
1	라이브커머스코리아	오*후('26)
2	OBS	성*('26)
3	KBS	문*주('26)
4	어시스트라인프로덕션	이*민('25)
5	SBS	손*빈('25)
6	MBC	이*한('25)
7	KBS	백*훈('25)
8	SBS	김*준('25)

★ 웹툰출판미디어과

순번	업체명	성명
1	3B2S	윤*빈('26)
2	지엔에이	이*연('26)
3	CED인터내셔널	원*우('26)
4	엘지디자인	임*경('26)

★ 뷰티디자인과

순번	업체명	성명
1	약손명가	최*진('24)
2	강남테마피부과	박*정('25)
3	리안헤어(중동)	채*영('25)
4	화이트하우스(서울잠실본점)	이*정('25)
5	화이트하우스(서울잠실본점)	주*혁('25)
6	준오헤어(용산아이파크몰점)	이*화('26)
7	마끼에(평촌롯데)	박*안('26)

★ 스포츠지도학과

순번	업체명	성명
1	신세계백화점(강남) 보안	김*화('26)
2	신세계백화점(강남) 보안	신*은('26)
3	인천공항철도 장애인볼링팀	배*민('25)
4	고양유스볼링팀	조*현('25)
5	남양주시 G스포츠	이*윤('24)
6	에일커뮤니케이션즈	방*남('24)
7	박시현스크린골프	손*향('25)

★ 실용음악과

- 2025학년도 졸업생 전체 30명 한국음악저작권협회 등록
- 단체 음원 및 개별 앨범 발매

★ 경호무도학과 (25학년도 신설)

★ 스포츠건강재활학과 (27학년도 신설)

★ 뉴케이팝학과 (24학년도 신설)

편리한 교통으로 통학이 쉬운
신안산대학교

펜타역세권 + 스쿨버스

수도권 어디서든 접근이 용이한 펜타역세권에 위치한 대학으로 대중교통을 이용한 통학이 편리하며 초지역에서 학교까지 무료로 이용 가능한 스쿨버스가 상시 운영되고 있습니다.



초지역

4호선

서해선

수인분당선

신안산선(예정)

KTX(예정)

정문까지
3분

후문까지
도보 5분

지하철역 SUBWAY

| 구간별 · 소요시간

4호선

오이도역	12분
금정역	25분
사당역	50분
동작역	55분
삼각지역	62분
서울역	66분

서해선

시흥시청역	11분
신천역	19분
소사역	27분
김포공항역	41분
대곡역	51분
일산역	62분

수인분당선

오이도역	12분
인천논현역	20분
원인재역	26분
수원역	28분
송도역	32분
인천역	41분
기흥역	50분

신안산대학교 ↔ 초지역



스쿨버스로 정문까지 **3분**



도보로 후문까지 **5분**

우리 대학 인재들을 위한 장학금 제도

SAU with Financial Strangth

신안산대학교는 바른 인성을 가진
전문 기술인을 양성하기 위해
많은 인재들에게 다양한 장학금 제도를
지원하고 있습니다.



교내장학금

★ **지역인재 전형** 최초합격자 **300만원** / 총원합격자 **200만원**

※ 지역인재 장학금은 [특별]지역인재전형 지원자에 한함

★ **신입생 장학금** 최초합격자 **200만원** / 총원합격자 **100만원**

※ 지역인재, 성인학습자, 정원외 제외, 모든 수험생에 한함

★ **성인학습자(만학도) 장학금** 입학연도 기준으로 만 25세 이상인 자로 본인부담액 **50%**

※ 신입생 장학금은 등록금성 장학금으로 국가장학금 신청자(서류제출 및 가구원 동의완료자)에 한함

자격증 취득 장려 장학금	외국인 공인 성적 장학금	성적최우수 장학금	성적우수 장학금
전공심화과정 특별	전공심화과정 특별(만학도)	공무원 장학금	교직원자녀 장학금(초지)
특별(산업체위탁) 장학금	안산시 산업체 노동자 장학금	장애학생 장학금	복지 장학금
봉사 장학금	다문화 장학금	외국인 유학생 장학금	가족 장학금(화목)
새터민장학(북한이탈주민)	국가유공자 장학금	장학문의 031-490-6024	

교내
장학금

교외
장학금

교외장학금

국가1유형, 다자녀	국가2유형(신편입생)	희망사다리1유형	희망사다리2유형
국가근로장학	푸른등대	전문기술인재	농어촌희망재단
시·구·군(읍·면·동)	(재)서울장학재단	(재)안산인재육성재단	(재)부천장학재단
(재)방정환재단	국가유공자	의용소방대	평생교육원 외부장학금
(재)황성인재육성장학회	(재)종로구장학회	약손명가	여리한다이어트

※ 상기 장학금 외 다양한 교외장학금 수혜 가능

장학금 안내



2027학년도 수시·정시 모집요강

1. 전년대비 주요 변경사항	11
2. 전형일정	11
3. 수시1차 모집인원 / 전년도 입시결과	12
4. 수시2차 모집인원 / 전년도 입시결과	14
5. 정시 모집인원 / 전년도 입시결과	16
6. 전형별 지원자격 및 제출서류	17
7. 전형별 안내	19
8. 전형방법 및 서류심사	22
9. 면접·실기고사	25
10. 전형료 안내 및 동점자 처리기준	27
11. 합격자 발표 및 총원안내	28
12. 자율모집 안내	28

공동사항

1. 입학상담 안내	29
2. 신입생 등록금(2026학년도 기준)	29
3. 유의사항	29





2027학년도 수시·정시 모집요강

1 전년도 대비 주요사항

구분	주요사항		
신입생 총원율	2026학년도 신입생모집 총원율[정원내]: 100% / 전년대비 지원자수[정원내]: 3,806명 ↑		
복수지원	본 대학은 수시6회 제한 규정이 적용되지 않으며, 학과·전형 간 복수지원은 제한없음 (단, 특별전형 중 자기추천자, 고른기회, 특기자 전형은 시기별 1회씩만 지원 가능)		
정원 내 선발 비율	수시 1차	수시 2차	정시
	770명(73.3%) / 전년대비 3.3%↑	243명(23.1%) / 전년대비 2%↓	37명(3.5%) / 전년대비 1.4↓
성적반영	· 학생부(교과): 1-1학기 ~ 3-1학기 중 최우수 1개 학기 전과목 평균 · 수능: 국어, 수학, 영어(백분위환산반영)영역 중 최우수 1개 영역 + 한국사(백분위환산반영), 과·사·직탐 중 최우수 1개 과목 백분위 평균		
학과 신설	· 스포츠건강재활학과, 한국어학과[외국인전담학과]		
학제 변경	· 반려동물보건과(2년) ▶ 반려동물보건과(3년)		
전형방법	· [특별]지역인재 전형: 안산, 시흥소재 고등학교 졸업(예정)자 ▶ 안산, 시흥, 화성 소재 고등학교 졸업(예정)자		
면접고사 및 실기고사	· 성적반영: 학생부(교과) 20% + 분야평가 80% · 면접: 자기추천자 전형 / 실기: 일반전형(실기)	· 면접: 추후 면접문항 중 적성문항은 입학홈페이지에서 확인 가능 · 실기: 스포츠건강재활학과, 스포츠지도학과, 실용음악과, 뉴케이팝학과	
특기자 전형 서류심사	· 자격: 반려동물과, 경호경찰행정학과, 뷰티디자인과, 경호무도학과 · 수상: 스포츠건강재활학과, 스포츠지도학과	· 성적반영: 학생부(교과) 15% + 출결 5% + 서류심사 80%	
이중등록 금지	· 수시모집 합격자(최초 합격자 및 총원합격자)는 수험생의 등록의사와 관계없이 정시 및 자율모집에 지원 할 수 없음		

2 전형 일정

구분	수시 1차	수시 2차	정시	유의사항
원서접수	2026.09.07.(월) ~ 09.30.(수)	2026.11.11.(수) ~ 11.25.(수)	2027.01.04.(월) ~ 01.20.(수)	· 인터넷접수(24시간 접수): 유웨이어플라이 및 진학어플라이 · 방문접수(평일 10:00~17:00): 입학학생처(도서관 2F) · 접수마감일 24:00까지 접수자에 한함
제출서류마감	2026.10.08.(목)	2026.12.04.(금)	2027.01.22.(금)	· 등기우편, 본 대학으로 직접 제출 또는 기타의 방법 · 마감일 17:00 이전 도착분에 한함
면접·실기고사	2026.10.16.(금)	2026.12.11.(금)	2027.01.29.(금)	· 고사시간 및 장소는 별도고지(원서접수마감 다음날)
합격자 발표	2026.10.30.(금)	2026.12.18.(금)	2027.02.05.(금)	· 최초합격자에게는 개별통지 없음 · 입학홈페이지 및 ARS 060-700-3311[대학코드77]
등록기간	2026.12.21.(월) ~ 12.23.(수)		2027.02.10.(수) ~ 02.12.(금)	· 수시: 문서등록(별도의 예치금 납부 없음) · 정시: 등록금 납부(수시 문서등록자 및 정시 최초합격자)
총원합격발표 및 등록기간	2026.12.23.(수) ~ 12.31.(목) 21시까지		2027.02.27.(토) 22시까지	· 발표방법: 입학홈페이지 일괄발표 및 개별전화발표 · 총원합격발표 제외 대상: 복수지원한 동일학과에 합격한 자는 등록여부와 관계없이 총원대상자에서 제외됨 · 개별전화 발표 시 입학원서에 기재된 연락처로 각 3회 이상 전화기 꺼짐, 결번, 전화거부 등 합격통보 불가능자는 합격통지 불가능 불합격으로 처리되며, 어떠한 사유로도 이의를 제기할 수 없음
전형기간 자율화 (외국인)	※ 수시문서등록자 등록금 납부기간: 2027.01.20.(수) ~ 01.29.(금) / 자세한 내용은 국제교류처 031-490-6192 문의			

- ▶ 서류제출처: [15435] 경기도 안산시 단원구 신안산대학교 135(초지동) 신안산대학교 도서관 2층 입시담당자 앞 / 031-490-6511 ~ 6513
- ▶ 입학포기 [2027학년도 입학전형 기간 내]
 - 직접방문 또는 온라인(입학홈페이지 내)으로 입학포기원 접수가능
 - 온라인: 2027.02.25.(목) 15시까지 가능, 환불은 원서 상의 계좌정보에 의하며 일괄처리[입학홈페이지 공지사항 참조]
 - 직접방문: 수험생 및 보호자의 신분증 지참 단, 보호자만 방문 시 가족관계증명서 또는 등본 지참
- ▶ 등록금 환불(교육부령 제257호 대학등록금에 관한 규칙에 의거)

학기개시(입학일)전일까지	입학금 및 등록금전액 환불
학기개시일부터 30일 경과 전	· 입학금전액 환수 · 수업료의 5/6에 해당하는 금액환불 [환불은 '[별표]등록금의 반환기준(제6조제2항 관련)'에 의거하여 처리함]

학교소개

주요사항

모집인원

전형안내

합격자 발표

등록사항

3 수시 1차

가. 모집인원

계열명	모집학과	학제	입학 정원	정원내							정원의외				
				일반전형		특별전형					농·어촌	수급자 및 차상위	특성화 고졸 재직자	전문 대학 이상 졸업자	재외국민 및 외국인
				실기	학생부	지역 인재	자기 추천자	고른 기회	특기자						
								자격	수상						
자연 과학	반려동물과	2	70	-	40	8	-	-	10	-	1	1	1	1	1
	반려동물보건과	3	30	-	20	2	2	-	-	-	-	-	-	-	-
	호텔조리과	2	60	-	35	5	3	-	-	-	1	1	1	1	1
	호텔제과제빵과	2	70	-	30	15	8	-	-	-	1	1	1	1	1
	바이오식품학과	2	30	-	13	5	2	2	-	-	1	1	1	1	1
인문 사회	경영학과	2	60	-	35	5	7	-	-	-	1	1	1	1	1
	경호경찰행정학과	2	60	-	30	10	7	-	3	-	1	1	1	1	1
	사회복지학과	2	40	-	25	5	-	-	-	-	1	1	1	1	1
	부동산학과	2	40	-	20	5	-	-	-	-	1	1	1	1	1
	아동보육과	2	30	-	15	2	-	5	-	-	1	1	1	1	1
	한국어학과	2	-	-	-	-	-	-	-	-	-	-	-	-	-
공학	전기공학과	2	35	-	20	3	2	-	-	-	1	1	1	1	1
	컴퓨터정보학과	2	35	-	20	5	2	-	-	-	1	1	1	1	1
	건축인테리어과	3	35	-	20	5	2	-	-	-	1	1	1	1	1
	소방안전관리과	2	35	-	15	5	7	-	-	-	1	1	1	1	1
	스마트기계과	2	40	-	23	5	-	-	-	-	1	1	1	1	1
예체능	영상콘텐츠과	2	40	-	25	3	2	-	-	-	1	1	1	1	1
	웹툰출판미디어과	2	40	-	20	10	-	-	-	-	1	1	1	1	1
	뷰티디자인과	2	90	-	40	3	10	15	5	-	1	1	1	1	1
	경호무도학과	2	35	-	10	6	5	-	4	-	1	1	1	1	1
	스포츠건강재활학과	2	35	5	3	-	4	-	-	6	1	1	1	1	1
	스포츠지도학과	2	70	4	2	-	17	-	-	23	1	1	1	1	1
	실용음악과	2	40	13	-	1	-	5	-	-	1	1	1	1	1
	뉴케이팝학과	3	30	17	-	2	2	-	-	-	1	1	1	1	1
합계			1,050	39	461	110	82	27	22	29	22	22	22	22	52

- ▶ 복수지원가능: 본 대학은 수시6회 제한 규정이 적용되지 않으며, 학과·전형 간 복수지원은 제한없음 (단, 특별전형 자기추천자, 특기자, 고른기회 전형은 각 시기별 1회씩만 지원가능)
- ▶ 지역인재 전형: 안산, 시흥, 화성지역 고교 출신자만 지원가능 [지역 장학금 혜택 확대]
- ▶ 자기추천자 전형: 모집학과에 대한 뚜렷한 학습의지와 진로에 대한 확신이 있는 자(면접)
- ▶ 고른기회(만학도)전형: 만 25세 이상만 지원가능
- ▶ 특기자 전형: 자격증 및 수상실적이 있는 자(서류심사)
- ▶ 충원합격발표 제외 대상: 복수지원한 동일학과에 합격한 자(합격포기 포함)는 등록여부와 관계없이 충원대상자에서 제외됨
- ▶ 각 모집전형별 미달 시에는 모집시기별, 모집전형별 상호간 선발 및 충원함
- ▶ ■과는 2/3년제 전문학사 수료 후 4년제 학사학위 전공심화과정 진학 가능한 학과임
- ▶ 외국인전형 및 한국어학과(외국인전담학과) 모집인원 제한이 없으므로 모집인원보다 지원자가 많을시 모집인원을 증원할 수 있음

나. 전년도 입시결과

모집학과	정원내																							
	일반전형								특별전형															
	실기			학생부					지역인재			자기추천자				고른기회			특기자					
	경쟁률	내신등급		총원순위	경쟁률	내신등급		총원순위	경쟁률	내신등급		총원순위	경쟁률	내신등급		총원순위	경쟁률	내신등급		총원순위	경쟁률	내신등급		총원순위
최초		평균	최초			평균	최초			평균	최초			평균	최초			평균	최초			평균	최초	
반려동물과	-	-	-	-	9.51	1.9	5.0	352	6.0	2.4	5.1	29	-	-	-	-	-	-	-	3.5	3.4	5.7	8	
반려동물보건과	-	-	-	-	16.9	1.7	4.7	223	11.5	2.7	4.7	14	-	-	-	-	-	-	-	-	-	-	-	
호텔조리과	-	-	-	-	6.65	1.8	6.1	210	2.4	3.7	5.3	12	2.4	7.5	6.8	7	-	-	-	-	-	-	-	
호텔제과제빵과	-	-	-	-	9.9	1.8	5.6	291	2.7	2.3	5.6	40	4.2	4.9	6.3	14	-	-	-	-	-	-	-	
바이오식품학과	-	-	-	-	8.2	1.9	4.5	41	1.6	2.0	3.9	8	1.0	4.1	4.1	2	0.6	4.1	4.7	3	-	-	-	
경영학과	-	-	-	-	5.31	1.9	5.8	176	1.6	3.5	5.7	8	1.6	5.6	6.1	5	-	-	-	-	-	-	-	
경호경찰행정학과	-	-	-	-	11.5	2.0	5.3	224	4.3	2.8	5.5	37	4.1	4.5	5.9	16	-	-	-	-	6.0	5.6	5.5	8
사회복지학과	-	-	-	-	16.2	1.4	5.4	208	6.0	3.3	4.8	10	-	-	-	-	7.4	1.2	3.8	115	-	-	-	
부동산학과	-	-	-	-	3.8	1.6	4.7	75	2.2	2.9	5.3	11	-	-	-	-	-	-	-	-	-	-	-	
아동보육과	-	-	-	-	6.3	1.3	5.2	76	1.4	3.7	5.4	7	-	-	-	-	5.2	1.3	3.7	48	-	-	-	
전기공학과	-	-	-	-	16.1	1.7	5.9	151	3.2	3.5	5.7	16	2.6	5.0	6.7	7	-	-	-	-	0.7	2.2	2.2	-
컴퓨터정보학과	-	-	-	-	5.3	2.0	5.3	94	1.6	2.8	4.9	8	0.6	6.5	6.5	1	-	-	-	-	-	-	-	
건축인테리어과	-	-	-	-	12.6	1.9	5.7	125	2.8	3.5	5.7	14	0.8	5.9	5.9	3	-	-	-	-	-	-	-	
소방안전관리과	-	-	-	-	21.8	1.7	5.4	139	4.8	2.7	4.8	16	3.0	2.2	4.3	11	-	-	-	-	-	-	-	
스마트기계과	-	-	-	-	3.5	2.0	6.1	62	1.7	3.0	5.7	10	-	-	-	-	-	-	-	-	-	-	-	
영상콘텐츠과	-	-	-	-	12.7	2.0	5.3	291	3.6	3.6	5.6	17	-	-	-	-	-	-	-	-	-	-	-	
웹툰출판미디어과	-	-	-	-	10.6	2.0	4.9	112	1.8	3.0	5.3	15	-	-	-	-	-	-	-	-	-	-	-	
뷰티디자인과	-	-	-	-	8.3	1.6	5.6	268	4.9	2.4	5.4	39	3.6	4.9	6.0	22	1.1	2.5	5.2	18	7.0	4.1	5.6	39
경호무도학과	-	-	-	-	17.6	3.2	5.8	105	5.0	3.7	5.9	30	2.3	6.4	6.4	9	-	-	-	-	2.7	6.3	6.3	1
스포츠건강재활학과	2027학년도 신설학과																							
스포츠지도학과	3.38	1.5	6.1	37	39.0	2.5	5.6	189	-	-	-	-	4.7	5.5	6.9	19	-	-	-	-	2.5	2.4	6.2	14
실용음악과	2.53	4.7	5.6	30	-	-	-	-	-	-	-	-	-	-	-	-	3.4	1.5	5.2	13	-	-	-	-
뉴케어합학과	4.06	3.6	5.6	40	-	-	-	-	1.7	3.7	5.8	5	2.5	5.0	5.3	4	-	-	-	-	-	-	-	-

▶ 일반전형(실기): 실기 80% 반영 / 자기추천자 전형: 면접 80% 반영 / 특기자 전형: 서류 80% 반영

학교소개

주요사항

모집인원

전형안내

합격자 발표

공통사항

4 수시 2차

가. 모집인원

계열명	모집학과	학제	입학 정원	정원내						정원외				
				일반전형		특별전형				농·어촌	수급자 및 차상위	특성화 고졸 재직자	전문 대학 이상 졸업자	재외국민 및 외국인
				실기	학생부	지역 인재	자기 추천자	고른 기회	특기자 수상					
자연 과학	반려동물과	2	70	-	6	-	5	-	-	수시1차 미충원학과 발생시 모집	1			
	반려동물보건과	3	30	-	5	-	-	-	-		-			
	호텔조리과	2	60	-	10	3	3	-	-		1			
	호텔제과제빵과	2	70	-	10	3	3	-	-		1			
	바이오식품학과	2	30	-	4	2	1	-	-		1			
인문 사회	경영학과	2	60	-	10	2	-	-	-		1			
	경호경찰행정학과	2	60	-	5	2	2	-	-		1			
	사회복지학과	2	40	-	7	2	-	-	-		1			
	부동산학과	2	40	-	14	-	-	-	-		1			
	아동보육과	2	30	-	5	2	-	-	-		1			
	한국어학과	2	-	-	-	-	-	-	-		30			
공학	전기공학과	2	35	-	5	2	2	-	-		1			
	컴퓨터정보학과	2	35	-	5	2	-	-	-		1			
	건축인테리어과	3	35	-	5	2	-	-	-		1			
	소방안전관리과	2	35	-	5	2	-	-	-		1			
	스마트기계과	2	40	-	8	3	-	-	-		1			
예체능	영상콘텐츠과	2	40	-	7	2	-	-	-		1			
	웹툰출판미디어과	2	40	-	5	4	-	-	-		1			
	뷰티디자인과	2	90	-	10	3	3	-	-		1			
	경호무도학과	2	35	-	4	3	2	-	-		1			
	스포츠건강재활학과	2	35	5	3	-	3	-	-		1			
	스포츠지도학과	2	70	4	2	-	8	-	4		1			
	실용음악과	2	40	10	-	1	-	5	-		1			
	뉴케어팍학과	3	30	6	-	1	1	-	-		1			
합계			1,050	25	135	41	33	5	4		52			

- ▶ 복수지원가능: 본 대학은 수시6회 제한 규정이 적용되지 않으며, 학과·전형 간 복수지원은 제한없음 (단, 특별전형 자기추천자, 특기자, 고른기회 전형은 각 시기별 1회씩만 지원가능)
- ▶ 지역인재 전형: 안산, 시흥, 화성지역 고교 출신자만 지원가능[지역 장학금 혜택 확대]
- ▶ 자기추천자 전형: 모집학과에 대한 뚜렷한 학습의지와 진로에 대한 확신이 있는 자(면접)
- ▶ 고른기회(만학도)전형: 만 25세 이상만 지원가능
- ▶ 특기자 전형: 수상실적이 있는 자(서류심사)
- ▶ 충원합격발표 제외 대상: 복수지원한 동일학과에 합격한 자(합격포기 포함)는 등록여부와 관계없이 충원대상자에서 제외됨
- ▶ 각 모집전형별 미달 시에는 모집시기별, 모집전형별 상호간 선발 및 충원함
- ▶ ■과는 2/3년제 전문학사 수료 후 4년제 학사학위 전공심화과정 진학 가능한 학과임
- ▶ 외국인전형 및 한국어학과(외국인전담학과) 모집인원 제한이 없으므로 모집인원보다 지원자가 많을시 모집인원을 증원할 수 있음

나. 전년도 입시결과

모집학과	정원내																							
	일반전형								특별전형															
	실기				학생부				지역인재				자기추천자				고른기회				특기자			
	경쟁률	내신등급		총원순위	경쟁률	내신등급		총원순위	경쟁률	내신등급		총원순위	경쟁률	내신등급		총원순위	경쟁률	내신등급		총원순위	경쟁률	내신등급		총원순위
최초		평균	최초			평균	최초			평균	최초			평균	최초			평균	최초			평균	최초	
반려동물과	-	-	-	-	30.9	3.2	5.2	81	-	-	-	-	6.0	5.1	5.8	6	-	-	-	-	-	-	-	-
반려동물보건과	-	-	-	-	38.5	2.2	5.0	52	-	-	-	-	3.5	6.5	6.7	2	-	-	-	-	-	-	-	-
호텔조리과	-	-	-	-	21.0	2.5	7.2	100	3.0	3.4	5.3	9	4.5	5.9	5.9	4	-	-	-	-	-	-	-	-
호텔제과제빵과	-	-	-	-	22.1	2.8	6.3	86	2.6	3.9	6.0	13	3.8	4.9	6.4	12	-	-	-	-	-	-	-	-
바이오식품학과	-	-	-	-	8.8	2.9	5.5	53	2.5	5.3	6.8	5	1.0	4.8	4.8	1	0.3	7.3	7.3	1	-	-	-	-
경영학과	-	-	-	-	18.2	1.4	6.7	130	-	-	-	-	2.7	4.6	5.9	3	-	-	-	-	-	-	-	-
경호경찰행정학과	-	-	-	-	15.5	2.7	4.9	166	-	-	-	-	-	-	-	-	-	-	-	-	-	-	-	-
사회복지학과	-	-	-	-	19.1	1.8	5.5	133	-	-	-	-	-	-	-	-	-	-	-	-	-	-	-	-
부동산학과	-	-	-	-	5.4	1.8	5.8	75	-	-	-	-	-	-	-	-	-	-	-	-	-	-	-	-
아동보육과	-	-	-	-	33.5	2.9	5.7	67	7.0	3.2	6.1	7	-	-	-	-	5.0	3.0	4.8	10	-	-	-	-
전기공학과	-	-	-	-	21.4	2.6	6.7	55	-	-	-	-	2.0	4.7	6.6	7	-	-	-	-	-	-	-	-
컴퓨터정보학과	-	-	-	-	12.3	1.4	6.3	79	4.0	3.8	6.1	12	-	-	-	-	-	-	-	-	-	-	-	-
건축인테리어과	-	-	-	-	12.0	1.9	6.0	87	4.3	2.7	5.3	13	1.5	7.2	6.1	2	-	-	-	-	-	-	-	-
소방안전관리과	-	-	-	-	15.9	2.7	5.6	71	7.0	3.8	5.3	3	3.5	6.4	5.1	3	-	-	-	-	-	-	-	-
스마트기계과	-	-	-	-	8.2	3.3	6.9	62	3.3	3.8	6.5	10	-	-	-	-	-	-	-	-	-	-	-	-
영상콘텐츠과	-	-	-	-	22.0	1.4	5.3	91	9.5	3.1	5.4	6	-	-	-	-	-	-	-	-	-	-	-	-
웹툰출판미디어과	-	-	-	-	21.0	1.9	5.2	60	4.0	3.6	5.4	17	-	-	-	-	-	-	-	-	-	-	-	-
뷰티디자인과	-	-	-	-	44.5	1.4	5.0	40	9.3	4.2	5.6	16	-	-	-	-	8.0	4.4	5.9	7	-	-	-	-
경호무도학과	-	-	-	-	17.8	3.5	6.1	46	5.3	3.9	6.1	8	3.7	6.5	6.5	3	-	-	-	-	-	-	-	-
스포츠건강재활학과	2027학년도 신설학과																							
스포츠지도학과	4.0	3.0	5.4	37	21.4	2.7	5.6	71	-	-	-	-	4.7	3.0	5.5	17	-	-	-	-	1.5	6.9	7.1	2
실용음악과	3.3	3.5	5.3	25	-	-	-	-	-	-	-	-	-	-	-	-	1.2	3.6	5.1	6	-	-	-	-
뉴케어합학과	6.0	4.1	5.8	20	-	-	-	-	2.0	5.4	6.5	2	2.0	4.5	6.0	3	-	-	-	-	-	-	-	-

▶ 일반전형(실기): 실기 80% 반영 / 자기추천자 전형: 면접 80% 반영 / 특기자 전형: 서류 80% 반영

5 정시

가. 모집인원

계열명	모집학과	학제	입학 정원	정시				정원의외 재외국민 및 외국인
				일반전형			특별전형	
				실기	학생부	수능	특기자 수상	
자연 과학	반려동물과	2	70	-	1	-	-	1
	반려동물보건과	3	30	-	1	-	-	-
	호텔조리과 ■	2	60	-	1	-	-	1
	호텔제과제빵과	2	70	-	1	-	-	1
	바이오식품학과	2	30	-	1	-	-	1
인문 사회	경영학과 ■	2	60	-	1	-	-	1
	경호경찰행정학과 ■	2	60	-	1	-	-	1
	사회복지학과 ■	2	40	-	-	1	-	1
	부동산학과	2	40	-	1	-	-	1
	아동보육과	2	30	-	1	-	-	1
	한국어학과	2	30	-	-	-	-	30
공학	전기공학과 ■	2	35	-	1	-	-	1
	컴퓨터정보학과	2	35	-	1	-	-	1
	건축인테리어과 ■	3	35	-	1	-	-	1
	소방안전관리과	2	35	-	1	-	-	1
	스마트기계과	2	40	-	1	-	-	1
예체능	영상콘텐츠과	2	40	-	1	-	-	1
	웹툰출판미디어과	2	40	-	1	-	-	1
	뷰티디자인과 ■	2	90	-	1	-	-	1
	경호무도학과	2	35	-	1	-	-	1
	스포츠건강재활학과	2	35	4	2	-	-	1
	스포츠지도학과 ■	2	70	3	2	-	1	1
	실용음악과 ■	2	40	5	-	-	-	1
	뉴케이팝학과	3	30	1	-	-	-	1
합 계			1,050	13	22	1	1	52

- ▶ 복수지원가능: 본 대학은 수시6회 제한 규정이 적용되지 않으며, 학과·전형 간 복수지원은 제한없음
- ▶ 충원합격발표 제외 대상: 복수지원한 동일학과에 합격한 자(합격포기 포함)는 등록여부와 관계없이 충원대상자에서 제외됨
- ▶ 특기자 전형: 수상실적이 있는 자(서류심사)
- ▶ 각 모집전형별 미달 시에는 모집시기별, 모집전형별 상호간 선발 및 충원함
- ▶ ■과는 2/3년제 전문학사 수료 후 4년제 학사학위 전공심화과정 진학 가능한 학과임
- ▶ 외국인 전형 및 한국어학과(외국인전담학과) 모집인원 제한이 없으므로 모집인원보다 지원자가 많을 시 모집인원을 증원할 수 있음

나. 전년도 입시결과

모집학과	정원내															
	일반전형												특별전형			
	실기				학생부				수능				특기자			
	경쟁률	내신등급		총원 순위	경쟁률	내신등급		총원 순위	경쟁률	수능백분위		총원 순위	경쟁률	내신등급		총원 순위
최초		평균	최초			평균	평균			최저	최초			평균		
반려동물과	-	-	-	-	16.0	2.0	5.2	16	23.0	65.4	32.5	23	-	-	-	-
반려동물보건과	-	-	-	-	19.0	2.0	4.8	7	40.0	68.3	86.5	5	-	-	-	-
호텔조리과	-	-	-	-	62.0	3.4	8.2	16	31.0	62.5	31.5	29	-	-	-	-
호텔제과제빵과	-	-	-	-	30.0	2.0	7.4	14	22.0	63.0	17.5	22	-	-	-	-
바이오식품학과	-	-	-	-	71.0	2.0	5.3	70	29.0	64.1	18	28	-	-	-	-
경영학과	-	-	-	-	105.0	2.0	7.9	29	-	-	-	-	-	-	-	-
경호경찰행정학과	-	-	-	-	46.0	1.5	5.1	17	-	-	-	-	-	-	-	-
사회복지학과	-	-	-	-	-	-	-	-	62.0	64.4	36	55	-	-	-	-
부동산학과	-	-	-	-	28.0	1.4	5.1	28	-	-	-	-	-	-	-	-
아동보육과	-	-	-	-	38.0	2.0	5.7	37	30.0	63.0	31.5	30	-	-	-	-
전기공학과	-	-	-	-	74.0	2.0	7.3	10	57.0	66.6	74.5	25	-	-	-	-
컴퓨터정보학과	-	-	-	-	96.0	2.0	6.2	68	47.0	62.1	15	47	-	-	-	-
건축인테리어과	-	-	-	-	53.0	2.0	6.5	36	26.0	59.8	28.5	26	-	-	-	-
소방안전관리과	-	-	-	-	22.0	2.0	5.0	8	44.0	60.6	60	23	-	-	-	-
스마트기계과	-	-	-	-	31.0	2.0	7.6	13	21.0	63.7	31.5	21	-	-	-	-
영상콘텐츠과	-	-	-	-	40.0	2.8	5.9	10	36.0	63.5	69.5	15	-	-	-	-
웹툰출판미디어과	-	-	-	-	20.0	2.5	4.9	5	19.0	65.7	68.5	10	-	-	-	-
뷰티디자인과	-	-	-	-	45.0	3.1	7.8	17	17.0	57.7	17	17	-	-	-	-
경호무도학과	-	-	-	-	15.0	3.3	5.2	12	21.0	58.0	71.5	5	-	-	-	-
스포츠건강재활학과	2027학년도 신설 학과															
스포츠지도학과	17.0	4.0	5.4	18	22.3	2.6	5.6	17	-	-	-	-	1.7	6.7	6.3	1
실용음악과	25.3	3.8	5.5	30	6.0	3.7	5.4	5	4.0	48.3	60	2	-	-	-	-
뉴케어팜학과	17.0	3.7	5.9	9	11.0	3.7	6.3	10	-	-	-	-	-	-	-	-

▶ 일반전형(실기): 실기 80% 반영 / 특기자 전형: 서류 80% 반영

6 전형별 지원자격 및 제출서류

가. 공통사항

지원자격	· 고등학교 졸업(예정)자 또는 법령에 의하여 이와 동등 이상의 학력이 있다고 인정된 자 (고등교육법 제33조, 초·중등교육법시행령 제98조에 의거) · 각 모집전형의 지원자격 중 기타 특이한 사항은 본 대학 입학전형관리위원회 심의 후 인정함
제출서류	1. 입학원서 1부(본 대학 소정양식) ※ 인터넷접수자는 별도로 입학원서를 제출하지 않음 2. 고등학교 졸업(예정)자: 학교생활기록부 1부 · 2024. 2월 이전 졸업자는 반드시 제출 · 2024. 2월 졸업자 ~ 2027. 2월 졸업예정자 중 학생부 온라인 자료 제공 미동의자와 제공대상 제외자는 반드시 제출 ※ 2004. 2월 졸업자 ~ 2023. 2월 졸업자는 학교생활기록부 온라인 생성 신청시스템(apply.neis.go.kr)을 통해 온라인 제공 가능 3. 검정고시출신자: 검정고시 성적증명서 1부(복사본 불가) · 온라인 제공 희망자는[나이스 홈페이지(www.neis.go.kr)]에서 온라인 제공 서비스를 신청 · 2018년 이전 검정고시 합격자는 반드시 제출 · 2018년 1회차 시험 ~ 2026년 2회차 시험 합격자 중 검정고시성적 온라인 자료 제공 미동의자는 반드시 제출 4. 일반전형(수능) 지원자 중 고등학교 졸업(예정)자는 학교생활기록부 제출(성적반영 미반영 / 학교폭력 조치사항 확인) 5. 외국고등학교 졸업생: 성적 및 졸업증명서 원본 및 각 번역본 1부 · 국외발급서류[아포스티유 확인서(Apostille Convention)], 영사확인 등 공증 필수

나. 전형구분

구분	지원자격	추가제출서류
공통	모든 전형(대졸자/외국인전형 제외) 학교폭력예방법 제17조 제1항에 따른 학교폭력 조치사항 반영	
일반전형	· 고등학교 졸업(예정)자 [법령에 의하여 이와 동등 이상의 학력이 있다고 인정된 자] ※ 고등학교(일반고, 특성화고 등) 구분없이 지원 가능	· 없음 ※ 우리나라 국적이 아닌 경우 비자관련서류 (외국인등록증, 여권사본 등)
	· 부모가 모두 외국인인 외국인(6호)	· 부모가 모두 외국인인 외국인(6호)인 경우 (정원의 전형 제출서류 참고)
지역인재	· 안산, 시흥, 화성소재 고등학교 졸업(예정)자	· 없음
자기추천자 (면접)	· 모집학과에 대한 뚜렷한 학습의지와 진로에 대한 확신이 있는 자 · 면접문항(전공적성 문항)은 '입학홈페이지'에서 확인 가능	· 없음
고른기회 (만학도)	· 고등학교 졸업(예정)자 [법령에 의하여 이와 동등 이상의 학력이 있다고 인정된 자] · 입학연도 기준으로 만 25세 이상인자 [2002. 2. 27.]이전 출생자	· 없음
특기자 (서류)	자격종	· 자격증복사본(취득사항확인서)을 반드시 제출 (학생부에 기록되어 있어도 제출) · 온라인 접수대행사(유헤이, 진학사) 접수자 중 자격증 사본 업로드 시 별도 제출하지 않음
	수상	· 수상실적증명서(본교양식) · 해당 협회 실적증명서(협회양식) · 국가대표 및 청소년 국가대표 확인서(해당자만)
농·어촌 출신자	· 유형 I : 농·어촌(읍·면 단위)에 소재지 학교에서 중학교 입학 시부터 고등학교 졸업 시까지 교육과정을 이수할 것과 동시에 본인 및 부모가 농어촌 지역에 거주하는 졸업(예정)자 · 유형 II : 농·어촌(읍·면 단위)에 소재지 학교에서 초·중·고 전 교육과정을 이수 및 거주하는 졸업(예정)자 - 농·어촌지역 소재 특수목적고 중 「초·중등교육법 시행령」제90조 1항 제5호에서 제7호까지의 규정에 해당하는 과학교, 외국어고, 예술고, 체육고 출신자와 고등학교 졸업학력 검정고시에 합격한 자는 제외 - 경과조치: 고등학교 소재지 및 거주지가 졸업이후 또는 재학 중 행정구역 개편 등으로 변경된 경우에는 고교 입학 당시를 기준으로 인정함 - 농어촌 특별전형 확대지역은 '입학홈페이지'에서 확인 가능	· 지원자격 확인서(본교양식) · 유형 I : 중·고등학교 학교생활기록부, 본인 및 부모의 주민등록초본 · 유형 II : 초·중·고등학교 학교생활기록부, 본인의 주민등록초본 ※ 원서접수일 기준 1개월 이내 발급한 것으로 주소 이전 이력 전체가 기재된 것
	기초 차상위	· 원서접수 마감일 기준 「국민기초생활보장법」 제2조 1호에 따른 수급권자 및 제 10호에 따른 차상위계층, 「한부모가족지원법」 제5조 및 제5조의 2에 따른 지원대상자
특성화고졸 재직자	· 특성화 고등학교(산업수요 맞춤형 마이스터고 및 특성화고와 같은 교육과정을 운영하는 학과가 있는 종합고 포함) 졸업자 중 3년 이상 산업체 재직자	· 산업체 4대보험 서류, 경력(재직)증명서
전문대학이상 졸업자	· 대학교 및 전문대학 졸업(예정)자 / 4년제 대학에서 2년 이상 수료(예정)자 · 외국대학 출신자는 지원불가	· 대학(2년이상) 졸업(수료)증명서 · 전적대학(교) 성적증명서 (취득학점과 평점 평균 및 100점 만점 환산점수 기재)
재외국민 및 외국인	1. 부모가 모두 외국인인 외국인(6호) · 고등학교 졸업(예정)자 또는 법령에 의한 동등 이상의 학력이 있다고 인정된 자 · 아래 한국어능력 2가지 이상 충족한자(유효기간 내 인정) ① 국립국제교육원 시행 한국어능력시험(TOPIK) 2급 이상 취득자 ② 사회통합프로그램 2단계 이상 이수하거나 사전평가 41점 이상 취득자 ③ 세종학당 한국어 초급2 과정 이상 이수한 자 ④ 신안산대학교 자체 한국어능력시험 (합격기준 60점 이상 취득, 100점 만점) 합격자 ※ 국내 대학교에서 한국어 어학연수과정을 9개월 또는 신안산대학교 한국어연수과정을 9개월 이상 이수한 자 중 어학당 2급 이상 수료자 또는 3급 이상 재학 중인 자 2. 북한이탈주민(6호) 3. 전 교육과정 이수자(7호)	· 본인 여권 사본 · 본인 외국인등록증 앞·뒷면 사본 ※ 국내 체류자에 한함 · 최종학력(고등학교) 졸업증명서 또는 학위증 사본 (졸업예정증명서 제출은 본 대학 입학 후 졸업증명서로 필히 제출) · 고등학교 성적증명서 · 공인 한국어능력증명서 또는 영어 어학증명서 ※ 해당자만 제출 · 국내 대학 교 당 성적증명서(출석률 포함) ※ 국내 체류자에 한함 · 부, 모, 본인의 자국 신분증(여권 등) 사본 각 1부 · 부, 모, 본인의 가족관계증명서 1부(공증본 또는 원본) ※ 해당국 정부기관 발행 / 중국 국적지원자의 경우 중국 교육부 학력인정보고서에서 발급받은 학력인정보고서 원본 제출(공증본 또는 원본) · 은행 등 금융기관의 잔고증명서 등 재정능력 입증서류 2부 ※ 유학비자 신청 서류이며 합격자에 한함 · 기타 필요한 추가적인 서류를 요청할 수 있음 · 입학지원서에 연락처는 언제든지 연락이 가능한 주소, 전화번호를 기재해야 하며, 전화연락이 되지 않으면 입학포기로 간주 ※ 모든 서류는 한국어 또는 영어 번역 공증하여 제출

7 전형별 안내

가. 일반전형-실기, 학생부, 수능

1) 지원자격 및 제출서류

공통사항	제출서류	· 고등학교 생활기록부 및 검정고시 성적증명서, 대학수학능력시험 성적표[단, 온라인 제공 동의자는 제외] ※ 일반전형(수능) 지원시 학교폭력조치사항 확인을 위해 고등학교 생활기록부 온라인 동의 필수
일반전형	지원자격	· 고등학교 졸업(예정)자 또는 법령에 의하여 이와 동등 이상의 학력이 있다고 인정된 자 (고등교육법 제33조, 초·중등교육법 시행령 제98조에 의거) · 부모가 모두 외국인인 외국인(6호) · 당해년도 대학수학능력시험 응시자[일반전형(수능) 지원자만 해당]

2) 제출서류 마감일

구분	수시 1차	수시 2차	정시	유의사항
제출서류마감	2026.10.08.(목)	2026.12.04.(금)	2027.01.22.(금)	· 등기우편, 본 대학으로 직접 제출 또는 기타의 방법 · 마감일 17:00 이전 도착분에 한함

- ▶ 서류제출처: [15435] 경기도 안산시 단원구 신안산대학교로 135(초지동) 신안산대학교 도서관 2층 입시담당자 앞 / 031-490-6511~6513
- ▶ 모든 서류는 원본으로 제출해야 하며, 미제출시 입학사정 대상에서 제외됨
- ▶ 지원 서류의 위·변조 및 자격 미달자, 부정한 방법으로 합격(입학)한 사실이 확인 될 경우 입학한 후라도 합격(입학)을 취소함

3) 성적반영

모집시기	전형구분		전형유형	모집학과	학생부 ①	수능 ②	분야평가 ③
수시	일반전형	실기	실기위주	스포츠건강재활학과, 스포츠지도학과, 실용음악과, 뉴케이팝학과	20	-	80(실기)
		학생부	교과위주	전체학과 (실용음악과, 뉴케이팝학과 제외)	100	-	-
정시	일반전형	실기	실기위주	스포츠건강재활학과, 스포츠지도학과, 실용음악과, 뉴케이팝학과	20	-	80(실기)
		학생부	교과위주	전체학과 (사회복지학과, 실용음악과, 뉴케이팝학과 제외)	100	-	-
		수능	수능위주	사회복지학과	-	100	-

- ① 학생부(교과): 1-1학기 ~ 3-1학기 중 최우수 1개 학기의 전과목 교과성적 평균등급
- ② 수능: 국어, 수학, 영어(백분위환산반영)영역 중 최우수 1개 영역 + 한국사(백분위환산반영)·과·사·직탐 중 최우수 1개 과목 백분위 평균
- ③ 분야평가: 실기평가 [일반전형(실기)]

4) 실기고사 일정

구분	수시 1차	수시 2차	정시	유의사항
실기고사	2026.10.16.(금)	2026.12.11.(금)	2027.01.29.(금)	· 고사시간 및 장소는 별도고지(원서접수마감 다음날) · 학과별 실기고사 분야평가 자세한 내용은 입학홈페이지 참조

5) 국내 고교 학생부성적이 없는 경우 성적반영 방법

구분	반영방법
국내 고교 학생부 성적(1, 2, 3학년 전체)이 없는 경우	내신 최저등급(9등급) 적용

나. 특별전형-대학자체기준(지역인재, 자기추천자)

1) 지원자격 및 제출서류

공통사항	제출서류	· 고등학교 생활기록부 및 검정고시 성적증명서 [단, 온라인 제공 동의자는 제외]
지역인재	지원자격	· 안산, 시흥, 화성소재 고등학교 졸업(예정)자
자기추천자	지원자격	· [면접]모집학과에 대한 뚜렷한 학습의지와 진로에 대한 확신이 있는 자

2) 제출서류 마감일

구분	수시 1차	수시 2차	정시	유의사항
제출서류마감	2026.10.08.(목)	2026.12.04.(금)	2027.01.22.(금)	· 등기우편, 본 대학으로 직접 제출 또는 기타의 방법 · 마감일 17:00 이전 도착분에 한함

- ▶ 서류제출처: [15435] 경기도 안산시 단원구 신안산대학교 135(초지동) 신안산대학교 도서관 2층 입시담당자 앞 / 031-490-6511~6513
- ▶ 모든 서류는 원본으로 제출해야 하며, 미제출시 입학사정 대상에서 제외됨
- ▶ 지원 서류의 위·변조 및 자격 미달자, 부정한 방법으로 합격(입학)한 사실이 확인 될 경우 입학한 후라도 합격(입학)을 취소함

3) 성적반영

모집시기	전형구분		전형유형	모집학과	학생부 ①	분야평가 ②
수시	특별전형	지역인재	교과위주	해당학과	100	-
		자기추천자	면접위주		20	80(면접)

- ① 학생부(교과): 1-1학기 ~ 3-1학기 중 최우수 1개 학기의 전과목 교과성적 평균등급
- ② 분야평가: 면접평가

전형구분		성적산출방법
특별전형 (면접)	자기 추천자	· 분야평가: 전공적성40점 + 인성관련40점 · 전공적성(공개) 및 인성(비공개)에 대한 질문과 답변 형식의 문답식 면접 - 전공적성(5단계 평가): 전공문항 중 본인이 1문항을 뽑아 읽고 1분 30초 이내로 발표 - 인성관련(5단계 평가): 인성문항 중 본인이 1문항을 뽑아 읽고 30초 이내로 답변 - 추가질문: 답변 문항에 대하여 추가질문을 할 수 있음

4) 면접고사 일정

구분	수시 1차	수시 2차	정시	유의사항
면접고사	2026.10.16.(금)	2026.12.11.(금)	2027.01.29.(금)	· 고사시간 및 장소는 별도고지(원서접수마감 다음날) · 면접문항(전공적성 문항)은 '입학홈페이지'에서 확인 가능

5) 국내 고교 학생부성적이 없는 경우 성적반영 방법

구분	반영방법
국내 고교 학생부 성적(1, 2, 3학년 전체)이 없는 경우	내신 최저등급(9등급) 적용

다. 특별전형-고른기회(만학도), 특기자 전형

1) 지원자격 및 제출서류

공통사항		제출서류	· 고등학교 생활기록부 및 검정고시 성적증명서 [단, 온라인 제공 동의자는 제외]
고른기회 (만학도)		지원자격	· 입학연도 (학기 개시일) 기준으로 만 25세 이상인자 [2002. 02. 27] 이전 출생자
특기자	자격증	지원자격	· 법령에 의한 국가전문자격증(기능사, 국가공인민간자격 이상)소지자 · 단, 민간자격증은 공인을 받은 사단법인급 이상의 민간자격증 2급(B급) 이상 취득자 · 자격증 현황(배점산정표)은 추후 '입학 홈페이지'에서 확인 가능
		제출서류	· 자격증복사본(취득사항확인서)을 반드시 제출(학생부에 기록되어 있어도 제출) · 온라인 접수대행사(유웨이, 진학사) 접수자 중 자격증 사본 업로드 시 별도 제출하지 않음
	수상 실적 (체육)	지원자격	· 공인된 협회(사단법인 이상) 또는 산하기관에서 주최하는 전국, 도, 시 단위 이상의 대회 참가 실적이 있는 자 · 단, 2027. 2. 27. 기준 3년 이내의 실적만 인정하되 참가 인원 및 순위가 제공된 대회만 인정 · 대회 실적 점수(배점산정표)는 '입학 홈페이지'에서 확인 가능
		제출서류	· 수상 실적증명서(본교양식) · 해당 협회 실적증명서(협회양식) · 국가대표 및 청소년 국가대표 확인서[해당자만]
	종목별 모집인원	· 스포츠건강재활학과 - 수시1차(6명): 스퀘시특기자 4명, 일반특기자 2명 · 스포츠지도학과 - 수시1차(23명): 불링특기자 8명, 무도특기자 10명, 일반특기자 5명 - 수시2차(4명): 무도특기자 2명, 일반특기자 2명 - 정시(1명): 일반특기자 1명	

2) 제출서류 마감일

구분	수시1차	수시2차	정시	유의사항
제출서류마감	2026.10.08.(목)	2026.12.04.(금)	2027.01.22.(금)	· 등기우편, 본 대학으로 직접 제출 또는 기타의 방법 · 마감일 17:00 이전 도착분에 한함

- ▶ 서류제출처: [15435] 경기도 안산시 단원구 신안산대학교 135(초지동) 신안산대학교 도서관 2층 입시담당자 앞 / 031-490-6511~6513
- ▶ 모든 서류는 원본으로 제출해야 하며, 미제출시 입학사정 대상에서 제외됨
- ▶ 지원서류의 위·변조 및 자격 미달자, 부정한 방법으로 합격(입학)한 사실이 확인 될 경우 입학한 후라도 합격(입학)을 취소함

3) 성적반영

모집시기	전형구분	전형유형	모집학과	학생부 ①	분야평가 ②		
수시	특별전형	고른기회(만학도)	교과위주	해당학과	100	-	
		③특기자	서류위주	자격 해당학과 수상 스포츠건강재활학과, 스포츠지도학과	20	80(서류)	
정시	일반전형	③특기자	서류위주	수상	스포츠지도학과	20	80(서류)

- ① 학생부(교과): 1-1학기 ~ 3-1학기 중 최우수 1개 학기의 전과목 교과성적 평균등급
- ② 분야평가: 서류심사(자격증, 수상실적)
- ③ 특기자 전형: 학생부 20%[교과15% + 비교과(출결)5%] / 고등학교 1, 2학년 출결만 반영(미인정 결석 1일당 -1점)

4) 국내 고교 학생부성적이 없는 경우 성적반영 방법

구분	반영방법
국내 고교 학생부 성적(1, 2, 3학년 전체)이 없는 경우	내신 최저등급(9등급) 적용

8 전형방법

가. 전형배점(전형총점 100점)

모집시기	전형구분		전형유형	모집학과	학생부 ①	수능 ②	분야평가 ③
수시	일반전형	실기	실기위주	스포츠건강재활학과, 스포츠지도학과, 실용음악과, 뉴케이팝학과	20	-	80(실기)
		학생부	교과위주	해당학과	100	-	-
	특별전형	지역인재	교과위주		100	-	-
		자기추천자	면접위주		20	-	80(면접)
		고른기회 (만학도)	교과위주		100	-	-
		특기자	서류위주		20	-	80(서류)
정시	일반전형	실기	실기위주	스포츠건강재활학과, 스포츠지도학과, 실용음악과, 뉴케이팝학과	20	-	80(실기)
		학생부	교과위주	해당학과	100	-	-
		수능	수능위주	사회복지학과	-	100	-
	특별전형	특기자	서류위주	스포츠지도학과	20	-	80(서류)
자율모집	일반전형	교과	교과위주	정시 미충원학과	100	-	-
정원의외	농·어촌/ 기초차상위/ 특성화고졸재직자		교과위주	해당학과	100	-	-
	전문대학이상졸업자		서류위주		-	-	100(대학성적)
	외국인		서류위주		-	-	100(서류)

① 학생부(교과): 1-1학기 ~ 3-1학기 중 최우수 1개 학기의 전과목 교과성적 평균등급

② 수능: 국어, 수학, 영어(백분위환산반영)영역 중 최우수 1개 영역 + 한국사(백분위환산반영)·과·사·직탐 중 최우수 1개 과목 백분위 평균

③ 분야평가_특기자 전형: 학생부 20%[교과15% + 비교과(출결)5%] / 고등학교 1, 2학년 출결만 반영(미인정 결석 1일당 -1점)

나. 대학수학능력시험 성적반영 및 산출방법 [모집학과: 사회복지학과]

1) 성적반영방법

접수활용	활용영역
백분위점수	· 국어, 수학, 영어(백분위환산반영) 영역 중 최우수 1개 영역 + 한국사(백분위환산반영), 탐구영역(사·과·직탐) 중 최우수 1개 과목 백분위 평균반영

2) 전형총점 산출방법

산출방법
정시(수능): 2개 영역 백분위 점수 평균값

3) 영어, 한국사 비교내신 환산표

등급	1	2	3	4	5	6	7	8	9
백분위 점수	100	96	89	77	60	40	23	11	4

다. 학교생활기록부 교과성적 전형방법 및 산출방법

1) 교과성적반영

구분	학과	반영방법
1999년 졸업자 ~ 2027년 2월 졸업예정자	전체학과	1-1학기 ~ 3-1학기 중 최우수 1개 학기의 전과목 교과성적 평균등급
1998년 이전 졸업자		1-1학기 ~ 3-1학기 중 최우수 1개 학기의 전 과목 계열석차 백분율을 등급으로 환산 (학교생활기록부 교과성적 등급 및 검정고시자 비교내신 산출 환산표 참조)
검정고시 출신자		검정고시 과목별 취득성적에 의한 비교내신(등급) 적용 (학교생활기록부 교과성적 등급 및 검정고시자 비교내신 산출 환산표 참조)
유의사항		· 성취평가제 성적반영 - 정규분포표에 의한 9등급제로 환산하여 반영하되 편차는 무시 단, 학생부에 원점수, 평균점수, 표준편차, 단위수가 제공되지 않은 경우 미반영 · 최저등급(점수)부여 - 교과성적 및 검정고시성적 온라인 자료 제공에 부동의자 중 미제출자 - 성적 제출자 중 성적 확인 및 성적 환산이 불가능한 경우 - 외국고출신자를 포함한 학교생활기록부로 성적산출이 불가능한 경우 · 성적미반영과목 - 과목성적에 원점수, 평균점수, 표준편차, 단위수가 제공되지 않은 과목(예체능과목) 및 P, 이수, 평어 등으로 평가한 과목 - 학기별 등급산출 과목수가 4개 이하 및 외국고교에서 취득한 성적은 반영하지 않음 · 기타 특이자는 본 대학 '입시공정관리위원회'의 심의를 거쳐 결정함

2) 학교생활기록부 교과성적 산출방법

구분	2008년 ~ 2027년 2월 졸업예정자		2008년 이전 졸업자
평균등급 산출방법	등급제 평가	$\frac{\sum(\text{과목별 등급} \times \text{이수단위})}{\text{이수단위의 합}}$ ※ 소수점 여섯째 자리에서 절삭하여 다섯째 자리까지 구함	((과목)계열석차 ÷ 계열학생수) × 100 소수점 셋째 자리에서 절삭하여 둘째자리까지 구함
	성취제 평가	$Z = \frac{X - m}{\sigma}$ Z값을 정규분포표에 적용하여 등급으로 환산 후 이수단위를 반영산출 X: 원점수, m: 평균점수, σ: 표준편차 ※ 소수점 여섯째 자리에서 절삭하여 다섯째 자리까지 구함	
평균등급 반영비율 및 점수	· [100 - {10 × (평균등급 - 1)}] × 각 전형별 반영비율 · 각 전형별 반영비율은 성적배점표의 비율 참조		

학교소개

주요사항

모집인원

전형안내

합격자 발표

궁금사항

3) 진로선택과목 변환석차등급 산출식

과목별 성취도	변환석차등급 산출식	
A	1 +	$\frac{\text{성취도 A의 학생비율}}{100}$
B	성취도 A의 학생비율에 해당하는 석차등급 +	$\frac{\text{성취도 B까지의 누적 학생비율}}{100}$
C	성취도 B까지의 누적 학생비율에 해당하는 석차등급 +	$\frac{\text{성취도 C까지의 누적 학생비율}}{100}$

4) 학교생활기록부 교과성적 등급 및 검정고시자 비교내신 환산표(성취도 누적학생비율에 따른 석차등급)

등급	등급 구성비(%)	백분위 점수	생활기록부 석차 백분율 (2008년 이전 졸업자)	검정고시	환산점수	
				과목별 취득성적	100%반영	20%반영
1	4	100	0 ~ 4.00	100 ~ 99	100	20
2	7	96	4.01 ~ 11.00	98 ~ 96	90	18
3	12	89	11.01 ~ 23.00	95 ~ 91	80	16
4	17	77	23.01 ~ 40.00	90 ~ 84	70	14
5	20	60	40.01 ~ 60.00	83 ~ 76	60	12
6	17	40	60.01 ~ 77.00	75 ~ 70	50	10
7	12	23	77.01 ~ 89.00	69 ~ 65	40	8
8	7	11	89.01 ~ 96.00	64 ~ 62	30	6
9	4	4	96.01 ~ 100	61 이하	20	4

5) 검정고시 출신자 비교과(출결) 반영 산출방법(특기자 전형)

0일	100~95점 초과	3일	75~69점 초과
1일	95~83점 초과	4일	69~61점 초과
2일	83~75점 초과	5일	61점 이하

6) 학교폭력 조치사항 반영

조치사항	감점
1호 피해학생에 대한 서면사과	0
2호 피해학생 및 신고·고발 학생에 대한 접촉, 협박 및 보복행위의 금지	
3호 학교에서의 봉사	
4호 사회봉사	5
5호 학내외 전문가에 의한 특별 교육이수 또는 심리치료	
6호 출석정지	10
7호 학급교체	
8호 전학	20
9호 퇴학처분(단, 의무교육과정에 있는 가해학생은 제외)	

※ 학교폭력 가해학생 조치사항 반영(공통): 정원내외 입시합계에서 감점하며 외국고 및 검정고시 출신자는 미반영함

9 면접·실기고사 및 서류심사

가. 분야평가 방법 및 유의사항

전형구분		성적산출방법																			
특별 전형 (면접)	자기 추천자	· 분야평가: 전공적성 40점 + 인성관련 40점 · 전공적성(공개) 및 인성(비공개)에 대한 질문과 답변 형식의 문답식 면접 - 전공적성(5단계평가): 전공문항 중 본인이 1문항을 뽑아 읽고 1분30초 이내로 발표 - 인성관련(5단계평가): 인성문항 중 본인이 1문항을 뽑아 읽고 30초 이내로 답변 - 추가질문: 답변 문항에 대하여 추가질문을 할 수 있음																			
	특기자 (자격증)	· 분야평가: 우선반영 75·65·55점 + 추가반영 5점 · 제출된 자격증에 의거 성적 반영(배점산정표 입학홈페이지 참조) - 우선반영(최상위급수의 자격증 1개): A급 75점, B급 65점, C급 55점 부여 - 추가반영(우선반영 외 자격증 1개 - 지원학과와 관계없이 반영): 5점 부여 · 지원학과와 관련한 자격증이 없을 경우 선발하지 않음 · 기타 관련 자격증에 대해서는 '입시공정관리위원회' 심의 후 인정함																			
특별 전형 (서류)	특기자 (수상)	· 분야평가: 수상실적 80점 · 제출된 대회실적에 의거하여 성적에 반영(배점산정표 입학홈페이지 참조)																			
일반 전형 (실기)	뉴케이팝 학과	<table border="1"> <thead> <tr> <th>분야</th> <th>주제 및 준비사항</th> <th>작품성(5단계평가)</th> <th>전공적성(5단계평가)</th> </tr> </thead> <tbody> <tr> <td>보컬</td> <td>· 자유곡1곡(암보)</td> <td rowspan="5">예술(스타일), 기술(테크닉)</td> <td rowspan="5">K-Interview (자기소개, 전공Q&A)</td> </tr> <tr> <td>댄스</td> <td>· 자유댄스(창작), 방송댄스(커버) 중 택1</td> </tr> <tr> <td>랩</td> <td>· 자유곡 1곡(랩 파트)</td> </tr> <tr> <td>DJ</td> <td>· 고사장에서 10분 이내 DJ 플레이 혹은 대면 시험에서 본인이 준비한 실기 동영상 제출 가능 단, 영상은 지원 대학에 대한 정확한 자기소개 및 스마트폰 FULL HD 세로 모드로 전신 풀 샷 촬영하며 무보정, 무편집 원테이크 방식으로 제출함</td> </tr> <tr> <td>프로 듀서</td> <td>· 본인이 직접 작업한 음원 1곡 제출 후 현장에서 플레이 및 작업과정 등 설명 (기본적으로 DAW 음악프로그램을 활용한 작업물로 창작곡, 커버곡, 연주곡 모두 가능)</td> </tr> </tbody> </table>		분야	주제 및 준비사항	작품성(5단계평가)	전공적성(5단계평가)	보컬	· 자유곡1곡(암보)	예술(스타일), 기술(테크닉)	K-Interview (자기소개, 전공Q&A)	댄스	· 자유댄스(창작), 방송댄스(커버) 중 택1	랩	· 자유곡 1곡(랩 파트)	DJ	· 고사장에서 10분 이내 DJ 플레이 혹은 대면 시험에서 본인이 준비한 실기 동영상 제출 가능 단, 영상은 지원 대학에 대한 정확한 자기소개 및 스마트폰 FULL HD 세로 모드로 전신 풀 샷 촬영하며 무보정, 무편집 원테이크 방식으로 제출함	프로 듀서	· 본인이 직접 작업한 음원 1곡 제출 후 현장에서 플레이 및 작업과정 등 설명 (기본적으로 DAW 음악프로그램을 활용한 작업물로 창작곡, 커버곡, 연주곡 모두 가능)		
		분야	주제 및 준비사항	작품성(5단계평가)	전공적성(5단계평가)																
		보컬	· 자유곡1곡(암보)	예술(스타일), 기술(테크닉)	K-Interview (자기소개, 전공Q&A)																
		댄스	· 자유댄스(창작), 방송댄스(커버) 중 택1																		
		랩	· 자유곡 1곡(랩 파트)																		
		DJ	· 고사장에서 10분 이내 DJ 플레이 혹은 대면 시험에서 본인이 준비한 실기 동영상 제출 가능 단, 영상은 지원 대학에 대한 정확한 자기소개 및 스마트폰 FULL HD 세로 모드로 전신 풀 샷 촬영하며 무보정, 무편집 원테이크 방식으로 제출함																		
프로 듀서	· 본인이 직접 작업한 음원 1곡 제출 후 현장에서 플레이 및 작업과정 등 설명 (기본적으로 DAW 음악프로그램을 활용한 작업물로 창작곡, 커버곡, 연주곡 모두 가능)																				
◆ MR 준비 유의사항 - 보컬/댄스/랩: 3분 이내 MR반주를 USB, 핸드폰 중 선택하여 실기고사 당일제출 ▶ USB에 시험곡만 저장 ▶ 라이브를 하기 위한 반주(MR)는 1절 기준으로 플레이해야 함 - DJ: 10분 이내로 플레이 할 곡 5곡 이상 USB에 저장하여 실기고사 당일제출(K-POP 이외 해외 EDM Mixset 가능) ▶ 참고필수사항: 플레이어&믹서(XDJ-RR) - 프로듀서: 본인 작업 곡 음원을 USB에 저장하여 실기고사 당일제출																					
◆ 유의사항 - DJ를 제외한 개인별 평가시간은 3분 내외이며, 실기고사 외 전공 적성을 위한 간단한 인터뷰 있음 - 심사위원의 재량에 따라 심사시간을 단축하거나 추가 곡을 요구할 수 있음 - 세부전공 복수 선택 시 가나다라 순서대로 실기시험 진행 - 개인적으로 준비한 본인 포트폴리오가 있을시 프린트 인쇄물(2부)로 당일제출 - 0점 처리자는 부적격자로 판단, 불합격으로 처리 - 자세한 문의: 뉴케이팝학과 사무실 031-490-9020																					

학교소개

주요사항

모집인원

전형안내

합격자 발표

궁금사항

전형구분		성적산출방법																																																																															
일반 전형 (실기)	실용 음악과	<table border="1"> <thead> <tr> <th>분야</th> <th>주제 및 준비사항</th> <th>작품성(5단계평가)</th> <th>전공적성(5단계평가)</th> </tr> </thead> <tbody> <tr> <td>보컬</td> <td>· 자유곡 1곡(암보) · 반주자 동반 시 본인 외 1명 · MR / USB, 핸드폰 중 선택하여 준비 (실기고사일 제출)</td> <td rowspan="3">기본기, 창의력(독창성), 표현력, 곡의 완성도</td> <td>자신만의 음색을 멜로디와 가사로 표현할 수 있는 가창능력 평가</td> </tr> <tr> <td>컴퓨터·음악/작곡</td> <td>· 컴퓨터로 작업한 자작곡 1곡 제출 (MP3음원 파일과 자작곡 악보) · 자작곡 연주일 경우 악기자유선택 / 피아노 외 개인악기 지참</td> <td>DAW시스템 작동방법 및 구현, 활용능력 평가</td> </tr> <tr> <td>기악</td> <td>· 피아노(건반), 기타, 베이스, 드럼 중 지원 악기 2분 이내 본인 자유곡 연주 · 피아노(건반), 드럼, 엠프 외 개인악기 지참 · 반주자 동반(본인 외 1명) 또는 MR / USB, 핸드폰 중 선택하여 준비(실기고사일 제출)</td> <td> <table border="1"> <tbody> <tr> <td>피아노 (건반)</td> <td>기본기(자세, 손모양, 박자, 리듬)와 작곡가 의도에 따른 음악적인 표현에 중점평가</td> </tr> <tr> <td>기타</td> <td>장르별 반주와 솔로 그루브 및 애드립 순발력 능력평가</td> </tr> <tr> <td>베이스</td> <td>비트의 통일성과 타임킥핑 능력평가</td> </tr> <tr> <td>드럼</td> <td>MR 또는 반주에 박자 템포 타이밍을 맞추는 능력평가</td> </tr> </tbody> </table> </td> </tr> </tbody> </table>	분야	주제 및 준비사항	작품성(5단계평가)	전공적성(5단계평가)	보컬	· 자유곡 1곡(암보) · 반주자 동반 시 본인 외 1명 · MR / USB, 핸드폰 중 선택하여 준비 (실기고사일 제출)	기본기, 창의력(독창성), 표현력, 곡의 완성도	자신만의 음색을 멜로디와 가사로 표현할 수 있는 가창능력 평가	컴퓨터·음악/작곡	· 컴퓨터로 작업한 자작곡 1곡 제출 (MP3음원 파일과 자작곡 악보) · 자작곡 연주일 경우 악기자유선택 / 피아노 외 개인악기 지참	DAW시스템 작동방법 및 구현, 활용능력 평가	기악	· 피아노(건반), 기타, 베이스, 드럼 중 지원 악기 2분 이내 본인 자유곡 연주 · 피아노(건반), 드럼, 엠프 외 개인악기 지참 · 반주자 동반(본인 외 1명) 또는 MR / USB, 핸드폰 중 선택하여 준비(실기고사일 제출)	<table border="1"> <tbody> <tr> <td>피아노 (건반)</td> <td>기본기(자세, 손모양, 박자, 리듬)와 작곡가 의도에 따른 음악적인 표현에 중점평가</td> </tr> <tr> <td>기타</td> <td>장르별 반주와 솔로 그루브 및 애드립 순발력 능력평가</td> </tr> <tr> <td>베이스</td> <td>비트의 통일성과 타임킥핑 능력평가</td> </tr> <tr> <td>드럼</td> <td>MR 또는 반주에 박자 템포 타이밍을 맞추는 능력평가</td> </tr> </tbody> </table>	피아노 (건반)	기본기(자세, 손모양, 박자, 리듬)와 작곡가 의도에 따른 음악적인 표현에 중점평가	기타	장르별 반주와 솔로 그루브 및 애드립 순발력 능력평가	베이스	비트의 통일성과 타임킥핑 능력평가	드럼	MR 또는 반주에 박자 템포 타이밍을 맞추는 능력평가	<p>◆ 유의사항</p> <ul style="list-style-type: none"> - 악보 사본 3부 실기고사 당일 제출 - 개인별 실기고사 제한시간은 2분 이내로 함 - 간단한 질의응답 및 추가과제를 요구할 수 있음 - 0점 처리자는 부적격자로 판단, 불합격으로 처리 - 자세한 문의: 실용음악과 학과 사무실 031-490-8965 																																																								
		분야	주제 및 준비사항	작품성(5단계평가)	전공적성(5단계평가)																																																																												
보컬	· 자유곡 1곡(암보) · 반주자 동반 시 본인 외 1명 · MR / USB, 핸드폰 중 선택하여 준비 (실기고사일 제출)	기본기, 창의력(독창성), 표현력, 곡의 완성도	자신만의 음색을 멜로디와 가사로 표현할 수 있는 가창능력 평가																																																																														
컴퓨터·음악/작곡	· 컴퓨터로 작업한 자작곡 1곡 제출 (MP3음원 파일과 자작곡 악보) · 자작곡 연주일 경우 악기자유선택 / 피아노 외 개인악기 지참		DAW시스템 작동방법 및 구현, 활용능력 평가																																																																														
기악	· 피아노(건반), 기타, 베이스, 드럼 중 지원 악기 2분 이내 본인 자유곡 연주 · 피아노(건반), 드럼, 엠프 외 개인악기 지참 · 반주자 동반(본인 외 1명) 또는 MR / USB, 핸드폰 중 선택하여 준비(실기고사일 제출)		<table border="1"> <tbody> <tr> <td>피아노 (건반)</td> <td>기본기(자세, 손모양, 박자, 리듬)와 작곡가 의도에 따른 음악적인 표현에 중점평가</td> </tr> <tr> <td>기타</td> <td>장르별 반주와 솔로 그루브 및 애드립 순발력 능력평가</td> </tr> <tr> <td>베이스</td> <td>비트의 통일성과 타임킥핑 능력평가</td> </tr> <tr> <td>드럼</td> <td>MR 또는 반주에 박자 템포 타이밍을 맞추는 능력평가</td> </tr> </tbody> </table>	피아노 (건반)	기본기(자세, 손모양, 박자, 리듬)와 작곡가 의도에 따른 음악적인 표현에 중점평가	기타	장르별 반주와 솔로 그루브 및 애드립 순발력 능력평가	베이스	비트의 통일성과 타임킥핑 능력평가	드럼	MR 또는 반주에 박자 템포 타이밍을 맞추는 능력평가																																																																						
피아노 (건반)	기본기(자세, 손모양, 박자, 리듬)와 작곡가 의도에 따른 음악적인 표현에 중점평가																																																																																
기타	장르별 반주와 솔로 그루브 및 애드립 순발력 능력평가																																																																																
베이스	비트의 통일성과 타임킥핑 능력평가																																																																																
드럼	MR 또는 반주에 박자 템포 타이밍을 맞추는 능력평가																																																																																
스포츠 건강 재활학과 — 스포츠 지도학과	<p>· 분야평가: 80점(제자리 멀리뛰기 50% + 10m 왕복달리기 50%)</p> <table border="1"> <thead> <tr> <th colspan="2">등급</th> <th>1</th> <th>2</th> <th>3</th> <th>4</th> <th>5</th> <th>6</th> <th>7</th> <th>8</th> <th>9</th> <th>10</th> </tr> </thead> <tbody> <tr> <td rowspan="3">제자리 멀리뛰기(cm)</td> <td>배점</td> <td>40</td> <td>36</td> <td>34</td> <td>32</td> <td>30</td> <td>28</td> <td>26</td> <td>24</td> <td>22</td> <td>20</td> </tr> <tr> <td>남</td> <td>275 이상</td> <td>274~265</td> <td>264~255</td> <td>254~250</td> <td>249~245</td> <td>244~240</td> <td>239~235</td> <td>234~230</td> <td>229~225</td> <td>224미만</td> </tr> <tr> <td>여</td> <td>230 이상</td> <td>229~220</td> <td>219~210</td> <td>209~200</td> <td>199~190</td> <td>189~185</td> <td>184~180</td> <td>179~175</td> <td>174~170</td> <td>169미만</td> </tr> <tr> <td rowspan="3">10m 왕복달리기 (10X2=20m) (sec)</td> <td>배점</td> <td>40</td> <td>36</td> <td>34</td> <td>32</td> <td>30</td> <td>28</td> <td>26</td> <td>24</td> <td>22</td> <td>20</td> </tr> <tr> <td>남</td> <td>8.30 이하</td> <td>8.31~8.50</td> <td>8.51~8.70</td> <td>8.71~8.90</td> <td>8.91~9.10</td> <td>9.11~9.30</td> <td>9.31~9.50</td> <td>9.51~9.70</td> <td>9.71~9.90</td> <td>9.91 이상</td> </tr> <tr> <td>여</td> <td>9.30 이하</td> <td>9.31~9.50</td> <td>9.51~9.70</td> <td>9.71~9.90</td> <td>9.91~10.10</td> <td>10.11~10.30</td> <td>10.31~10.50</td> <td>10.51~10.70</td> <td>10.71~10.90</td> <td>10.91 이상</td> </tr> </tbody> </table> <p>- 자세한 문의: 스포츠건강재활학과, 스포츠지도학과 학과 사무실 031-490-8940</p>	등급		1	2	3	4	5	6	7	8	9	10	제자리 멀리뛰기(cm)	배점	40	36	34	32	30	28	26	24	22	20	남	275 이상	274~265	264~255	254~250	249~245	244~240	239~235	234~230	229~225	224미만	여	230 이상	229~220	219~210	209~200	199~190	189~185	184~180	179~175	174~170	169미만	10m 왕복달리기 (10X2=20m) (sec)	배점	40	36	34	32	30	28	26	24	22	20	남	8.30 이하	8.31~8.50	8.51~8.70	8.71~8.90	8.91~9.10	9.11~9.30	9.31~9.50	9.51~9.70	9.71~9.90	9.91 이상	여	9.30 이하	9.31~9.50	9.51~9.70	9.71~9.90	9.91~10.10	10.11~10.30	10.31~10.50	10.51~10.70	10.71~10.90	10.91 이상
등급		1	2	3	4	5	6	7	8	9	10																																																																						
제자리 멀리뛰기(cm)	배점	40	36	34	32	30	28	26	24	22	20																																																																						
	남	275 이상	274~265	264~255	254~250	249~245	244~240	239~235	234~230	229~225	224미만																																																																						
	여	230 이상	229~220	219~210	209~200	199~190	189~185	184~180	179~175	174~170	169미만																																																																						
10m 왕복달리기 (10X2=20m) (sec)	배점	40	36	34	32	30	28	26	24	22	20																																																																						
	남	8.30 이하	8.31~8.50	8.51~8.70	8.71~8.90	8.91~9.10	9.11~9.30	9.31~9.50	9.51~9.70	9.71~9.90	9.91 이상																																																																						
	여	9.30 이하	9.31~9.50	9.51~9.70	9.71~9.90	9.91~10.10	10.11~10.30	10.31~10.50	10.51~10.70	10.71~10.90	10.91 이상																																																																						
공통 유의사항	<ul style="list-style-type: none"> · 준비물: 신분증(미지참시 응시 불가) · 수험생은 고사접수 후 지정된 고사장소로 이동 · 복장: 자율 																																																																																

1) 세부성적산출방법 및 자세한 내용은 '입학 홈페이지'에서 확인 가능
 2) 상기 성적산출방법은 학과사정에 따라 변경 될 수 있으니 입학 홈페이지 참조

10 전형료 안내 및 동점자 처리기준

가. 기본 전형료[정원의 외국인 전형 제외]

기본전형료	고사전형료	정원의 전형료	인터넷 원서접수 업무위탁 수수료 (유웨이 · 진학사)
20,000원	15,000원	면제	5,000원

- ▶ 고사전형료: 면접위주[자기추천자]·서류위주[특기자]·실기위주[일반전형(실기)]: 스포츠건강재활학과, 스포츠지도학과, 실용음악과, 뉴케이팝학과] 전형은 기본전형료 외 고사전형료를 추가 납부
- ▶ 방문접수자 중 국가유공자 본인 또는 자녀는 전형료 50% 감면(모집기간 중 증빙서류 제출자의 한함)
- ▶ 원서접수가 마감된 이후에는 접수를 취소하거나 변경할 수 없으며 전형료는 반환하지 않음

나. [정원의외]외국인 전형 전형료 [본교 접수만 가능]

기본전형료	고사전형료
40,000원	15,000원

- ▶ 외국인 유학생 고사전형료: 신안산대학교 한국어 자체시험 응시료(응시자만 해당됨)
- ▶ 접수 및 기타문의: 국제교류처 031-490-6192

다. 동점자 처리기준

구분	1순위	2순위	3순위
교과위주	최근 학기인자	반영학기 과목수의 합이 높은자	반영학기 이수단위의 합이 높은자
서류·면접·실기위주	분야평가 점수가 높은자	최근 학기인자	반영학기 과목수의 합이 높은자
수능위주	수능성적 국어 성적상위자	수능성적 수학 성적상위자	평가과목 표준점수 합이 성적상위자
전문대학이상 졸업자	취득학점 합이 높은자	최종학기 성적우수자	최종학교 졸업년도가 최근인자
외국인	TOPIK 고득점자	수학계획서 점수가 높은자	-

11 합격자 발표 및 총원 안내

가. 합격자 선발방법

- 1) 합격자는 모집전형의 학과별 지원자 중 입시합계 총점 고득점자 순으로 모집인원의 100%를 선발함
- 2) 최초 합격자의 미등록으로 인한 결원은 예비순위자 중 입시합계 총점 고득점자 순으로 총원 합격자 발표함
- 3) 제출서류 미제출 및 고사 미응시 등 결격 사유 발생 시에는 성적에 관계없이 자격미달로 불합격 처리됨

나. 합격자발표 및 등록

구분	수시 1차	수시 2차	정시	유의사항
합격자발표	2026.10.30.(금)	2026.12.18.(금)	2027.02.05.(금)	· 최초합격자에게는 개별통지 없음 · 입학홈페이지 및 ARS 060-700-3311[대학코드77]
등록기간	2026.12.21.(월) ~ 12.23.(수)		2027.02.10.(수) ~ 02.12.(금)	· 수시: 문서등록(별도의 예치금 납부 없음) · 정시: 등록금 납부(수시 문서등록자 및 정시 최초합격자)
총원합격발표 및 등록기간	2026.12.23.(수) ~ 12.31.(목) 21시까지		2027.02.27.(토) 22시까지	· 발표방법: 입학 홈페이지 일괄 발표 및 개별 전화 발표 · 총원합격발표 제외 대상: 복수 지원한 동일학과에 합격한 자는 등록여부와 관계없이 총원대상자에서 제외됨 · 개별 전화 발표 시 입학원서에 기재된 연락처로 각 3회 이상 전화기 꺼짐, 결번, 전화거부 등 합격통보 불가능 자는 합격통지 불가능 불합격으로 처리되며, 어떠한 사유로도 이의를 제기할 수 없음
전형기간 자율화 (외국인)	※ 수시문서등록자 등록금 납부기간: 2027.01.20.(수) ~ 01.29.(금) / 자세한 내용은 국제교류처 031-490-6192 문의			

▶ 수시합격자 등록

- 수시1·2차 합격자는 등록기간 내에 문서등록을 하지 않을 경우 등록을 포기하는 것으로 간주하여 불합격 처리됨
- 등록금납부: 정시등록 기간 내 납부 (미납부 시 불합격 처리됨)

▶ 합격자 지정 가상계좌부여 방법(신안산대 ○○○로 부여)

- 개인별 지정계좌번호로 전계항목을 합산하여 납부하며, 인터넷뱅킹, 폰뱅킹, CD기, 은행에 직접납부 가능
- 입금 시 받는 사람(예금주명) 및 계좌번호를 확인할 것. 입금 부주의로 인한 불이익은 지원자의 책임임
- 납부완료 시 원서 상에 첫 번째 전화번호로 입금 확인 문자([기업은행] 000님의 신안산대학교 등록금 000원 납부 되었습니다.) 발송
- 국가유공자 본인 또는 자녀의 경우 본 대학 학생지원팀(031-490-6024)로 문의 후 별도로 등록[대학수업료등면제 대상자증명서 제출]

▶ 수시합격자 정시 지원 제한

- 수시모집에 복수합격한자는 등록기간 내에 1개 대학에만 등록하여야 하며, 수시등록에 관계없이 총원합격한자를 포함하여 정시 및 자율모집에 지원할 수 없음

▶ 등록 후 입학 홈페이지에서 반드시 등록 여부를 확인하여야 하며, 입금 부주의로 인한 불이익은 지원자 본인의 책임임

▶ 수시모집 지원자 중 최초(총원) 합격자(합격통보를 받은 경우 포함)는 등록여부와 상관없이 정시 및 자율모집이 지원 할 수 없음

12 자율모집 안내

구분	내용	비고
모집일정	· 2027.02.12.(금) ~ 02.27.(토)	· 미충원 인원이 발생한 학과에 한하여 모집
성적반영	· 학생부(교과) 100% · 1·1 ~ 3·1학기 중 최우수 1개 학기의 전과목 교과성적 평균등급 ※ 검정고시 출신자 지원가능	· 법령에 따라 동등 이상의 학력이 인정된 자
선발방법	· 성적순으로 모집인원의 100% 선발	

▶ 자율모집은 정시모집 미충원인원 발생 시 모집되며, 자세한 내용은 해당 시기 입학 홈페이지 공지사항 참조

신입생 입학안내 및 모집요강은 대학구조개혁 및 교육부 정원조정결과에 따라 변경될 수 있으며, 자세한 내용은 본 대학 입학홈페이지(<http://apply.sau.ac.kr>)에서 참조하시기 바랍니다.



공통사항

1 입학상담 문의

업무	부서명	교내 전화번호
입학상담	입학학생처 입학팀	031-490-6511~3
	※ 카카오톡 채널 [신안산대학교 입학팀] 추가 후 1:1상담 가능	
국가장학/학자금 대출	입학학생처 학생지원팀	031-490-6024
외국인(6,7호) 입학상담	국제교류처	031-490-6192
특수교육대상자	장애학생지원센터	031-490-6046
취업안내	취창업지원센터	031-490-8991~4

※ 국가장학금/학자금대출 신청안내: 한국장학재단 1599-2000 [https://www.kosaf.go.kr]

※ 신입생장학금은 등록금성 장학금으로 국가장학금 신청자(서류제출 및 가구원 동의원료자)에 한함 (소득분위와 상관없이 지원가능하며, 장학재단 심사 결과 시점에 따라 선감면 또는 납부 후 환불)

2 신입생 등록금(2026학년도 기준)

계열	학과	수업료
자연과학	호텔조리과, 호텔제과제빵과, 반려동물과, 반려동물보건과, 바이오식품학과	3,780,000원
인문사회	경영학과, 사회복지학과, 경호경찰행정학과, 아동보육과, 부동산학과, 한국어학과[외국인 전담학과]	3,373,000원
공학	전기공학과, 소방안전관리과, 스마트기계과, 건축인테리어과, 컴퓨터정보학과	3,685,000원
예체능	영상콘텐츠과, 웹툰출판미디어과, 스포츠지도학과, 뷰티디자인과, 실용음악과, 뉴케이팝학과, 경호무도학과, 스포츠건강재활학과[신설]	3,749,000원

※ 2027학년도 신입생 등록금은 등록금 변동요인에 따라 변동될 수 있음

3 유의사항

가. 지원 시 유의사항

- 1) 원서접수 마감 후 서류는 정정할 수 없음
- 2) 지원 시 모집요강을 정확히 숙지하여 지원하여야 하며, 입학원서의 착오 기재 및 구비서류 미비로 인해 발생하는 모든 불이익은 수험생에게 있음
- 3) 입학 포기는 입학전형 기간 내에만 가능하고, 입학전형 종료(2027.02.27.) 후에는 자퇴로 처리되며, 이후 「대학등록금에 관한 규칙」에 의거하여 일부 등록금을 차감하고 반환됨
- 4) 별도의 확인 필요 시 본 대학에서 추가적으로 요구하는 서류를 제출하여야 하며, 미제출자는 선발하지 않음
- 5) 신체나 신념, 인종 등을 차별하지 않은 입학전형을 시행하고 있으며, 특수교육대상자의 경우 수업편의 제공 등에 관하여 장애학생지원센터(031-490-6046)로 문의바람
- 6) 현역군인(사회복무요원 포함)은 2027년 2월 27일 이전 전역예정증명서를 제출할 경우에만 지원가능
- 7) 원서접수자는 학생부 자료 추출 및 우리대학에서 제공하는 SMS 문자 수신을 동의하는 것으로 간주
- 8) 모집요강에 명시되지 않은 사항은 본 대학 '입학전형관리위원회' 또는 '입시공정관리위원회'의 심의를 거쳐 결정

나. 불합격 또는 입학취소

- 1) 수시모집에 복수합격한자는 등록기간 내에 1개 대학에만 등록하여야 하며, 수시등록에 관계없이 합격한(최초·총원) 자는 정시모집에 지원할 수 없음 이를 위반한 자는 본 대학을 포함한 국내 모든 대학의 입학이 취소됨
- 2) 제출서류의 위·변조 시에는 공문서 위조혐의로 고발될 수 있으며, 이로 인한 입학취소 시 등록금은 환수 조치됨
- 3) 입학 후 사실 조회결과 지원 자격에 미달되거나 기타 부정한 방법으로 합격 또는 입학한 사실이 확인된 자
- 4) 제출서류를 제출기한 내 제출하지 않았을 경우

다. 온라인 자료제공

- 1) 본교는 제출서류 위·변조에 따른 부정행위를 방지하기 위해 지원자가 원서접수를 완료하면 학교생활기록부 및 대학수학능력시험 성적의 온라인 자료제공에 동의하는 것으로 간주함 (단, 지원자의 개인정보는 해당 입학전형에 활용되는 정보만을 수집하며, 수집된 정보는 본교 규정에 따라 입학 및 학사 관련 업무 이외에 다른 용도로 사용하지 않음)

본 대학에 원서를 접수한 자는 「개인정보 수집 및 이용에 대한 동의 표준서약서」
입학홈페이지(http://apply.sau.ac.kr) 유의사항 참조에 동의한 것으로 간주합니다.



학과소개

★ 자연과학

반려동물과	32
반려동물보건과 3년제	33
호텔조리과	34
호텔제과제빵과	35
바이오식품학과	36

★ 공학

전기공학과	42
컴퓨터정보학과	43
건축인테리어과 3년제	44
소방안전관리과	45
스마트기계과	46

★ 인문사회

경영학과	37
경호경찰행정학과	38
사회복지학과	39
부동산학과	40
아동보육과	41

★ 예체능

영상콘텐츠과	47
웹툰출판미디어과	48
뷰티디자인과	49
경호무도학과	50
스포츠건강재활학과	51
스포츠지도학과	52
실용음악과	53
뉴케이팝학과 3년제	54





반려동물과

Dept. of Companion Animal

★ 반려동물과 사람, 함께 행복한 미래를 디자인하다

신안산대학교 반려동물과는 훈련·미용·펫푸드·펫아로마테라피·동물매개 심리상담 등 실무 중심 교육으로 반려동물 산업 전문 인재를 양성합니다.

학과사무실

위치 반려관 104호 T 031.490.6535

상담교수

이미림 교수 T 031.490.6536



▶ 졸업 후 진로 및 취업처

진로분야	관련 기관 및 취업처
미용·케어	애견미용실, 펫아로마 전문샵, 반려동물재활센터, 반려동물 스파·케어샵
훈련·교육	반려동물훈련소, 애견유치원, 애견호텔, 반려동물문화센터, 반려동물 행동교정센터
사육·복지	동물원, 실내외 동물카페, 동물보호센터, 유기동물보호센터, 입양센터
공공·의료 연계	지자체 동물보호 관련 부서, 공공기관 동물관리 분야, 동물병원, 동물매개활동 기관
펫푸드·산업	펫푸드·수제간식 업체, 반려동물용품 업체, 반려동물 플랫폼 기업, 반려동물 관련 스타트업
장례·미디어·창업	반려동물장례식장, 반려동물 전문 미디어, SNS·유튜브 콘텐츠 분야, 반려동물 관련 창업

▶ 취득 가능 자격증

반려동물행동지도사, 펫스타일리스트(반려동물미용사), 위생미용관리사, 반려동물장례지도사, 펫푸드관리사, 펫아로마테라피스트, 반려동물행동상담사

▶ 학과 활동



나도 반려동물 행동교정 전문가!



멋진 펫스타일리스트가 되는 첫걸음



직접 만들고 배우는 펫푸드 클래스



나의 댕댕이와 함께 등교하기

▶ 대표 교육 프로그램

- 1 반려동물 미용 실습: 위생관리, 기초 그루밍, 디자인 미용 및 견체별 미용 기법 학습
- 2 반려동물 훈련 실습: 기본 훈련, 문제행동 예방·교정, 보호자 상호작용 방법 학습
- 3 펫푸드 제조 실습: 반려동물 영양 이론과 위생적인 펫푸드 제조 실습
- 4 펫아로마테라피 및 마사지 실습: 아로마 적용방법과 마사지 기법을 통한 케어 역량 강화
- 5 동물매개활동: 봉사·참관·동아리 활동을 통한 동물매개 현장 적용 역량 강화
- 6 반려동물 장례 실무: 장례 절차, 관련 법령, 유가족상담 등 장례 서비스 실무 학습

▶ 학과 차별성 및 강점 5가지

- ✓ 실무 특화 커리큘럼 운영
- ✓ 다양한 자격증 취득 및 동아리 활동 지원
- ✓ 최신식 미용·훈련·펫푸드 전용 실습실 보유
- ✓ 반려동물 동반 강의실
- ✓ 반려동물 관련 기업 산학협력 및 현장 실습

▶ 학과 주요시설



야외훈련장



훈련실습실



어질리티훈련장



미용실습실



반려동물보건과

Dept. of Companion Animal Health



★ 인성, 지성, 실무능력을 겸비한 역량있는 동물보건사

지속적으로 성장하고 있는 반려동물 진료 및 보건 분야에서 전문적이고 체계적인 교육과정을 갖추고 생명존중 정신과 실무능력을 갖춘 최고의 동물보건사(수의간호사)를 양성하고 있습니다.

· 동물보건사 양성기관 완전 인증(3년) 획득

학과사무실

위치 반려관 104호 T 031.490.6535

상담교수

안용주 교수 T 031.490.6538



▶ 졸업 후 진로 및 취업처

진료분야	관련기관 및 취업처
임상-보건	동물병원(반려동물, 농장동물)
반려동물 산업	동물용의약품
동물관리, 복지	동물원, 수족관, 동물관리센터
바이오	실험동물센터

▶ 취업지도

- 1 동물병원 필수 기자재를 활용한 실습교육과 동물병원 현장 실습을 통한 실무능력 교육
- 2 전문가 초빙 교육을 통한 현장 연계 교육
 - 소동물 동물병원(1차 또는 2차 동물병원, 대학동물병원), 동물원, 수족관, 대동물(농장동물) 동물병원, 동물용 의약품 업체, 실험동물 센터, 바이오연구소, 야생동물구조관리센터

▶ 대표 교육 프로그램

- 1 동물병원을 미리보는 실습실 구비
 - 동물병원 필수 기자재를 구비하여 실무능력 향상 교육
- 2 전문 지식 향상 교육
 - 기초 및 임상 실습을 통한 동물보건 전문 지식 습득
 - 전문가 초빙 교육을 통한 현장 연계 교육 강화
- 3 자율적인 학생활동 지원
 - 학생동아리 활동을 통한 생명 존중 정신 함양 및 동물 보건 지역 커뮤니티에 기여
- 4 맹맹이의수업 참관
 - 반려동물과 같이 수업 및 실습에 참여하면서 학습능력 향상

▶ 취득 가능 자격증

동물보건사(국가자격증), 반려동물재활치료사, 반려동물행동상담사, 반려동물관리사, 유기동물관리사, 동물구조사, 동물매개심리치료사

▶ 학과 활동



▶ 학과 주요시설





호텔조리과

Dept. of Hotel Culinary Arts

★ 꿈을 담아, 실력으로 완성하는 신안산대학교 호텔조리과

30년의 전통과 실무 중심 교육을 바탕으로 성장해 온 신안산대학교 호텔조리과는 체계적인 실습교육과 산업체 연계형 커리큘럼을 통해 글로벌 외식산업이 요구하는 전문 셰프를 양성하고, 전문학사부터 학사학위 과정까지 연계된 교육 시스템으로 글로벌 셰프와 외식경영 전문가로 성장할 경쟁력을 완성합니다.

학과사무실

위치 과학관 201호 T 031.490.6100



상담교수

이강연 교수 T 031.490.6581

▶ 졸업 후 진로 및 취업처

진로분야	관련 기관 및 취업처
특급호텔	신라호텔, 롯데호텔, 하얏트호텔, 워커히호텔, 파라다이스호텔, 조선호텔, 파르나스호텔, 페이몬트호텔, 드래곤시티호텔 등
대기업	SPC그룹, 삼성웰스토리, (주)아워홈, 오크우드, 현대그린푸드, CJ그룹, 신세계푸드 등
전문 레스토랑	비발디파크, 다이닝 바 프레임, 정식당, 포크너, 이탈리아다이닝, 소설 한남, 워킹 온 더 클리우드, 중앙감속기 등

▶ 취득 가능 자격증

국가기술자격증: 한식조리기능사, 양식조리기능사, 중식조리기능사, 일식조리기능사, 제과기능사, 제빵기능사, 산업기사(한식,양식,중식,일식)
 ※ 실무중식조리실습 수강 시 한국전문지도사협회(조리외식메뉴관리사)자격증 취득 가능

▶ 학과 활동



▶ 취업지도

- 1 산업체 취업설명회: 국내외 외식 기업과 연계한 취업설명회를 통해 생생한 채용 정보를 제공
- 2 우수 졸업생 초청: 현장에서 활발히 활동 중인 우수 졸업생 특강을 운영하여 선배들의 노하우와 취업 성공 전략을 직접 전수받는 기회를 제공
- 3 현장 실습 및 산학 협력: 특급호텔, 리조트 등 폭넓은 산업체 네트워크를 통해 재학 중 현장 실습 기회를 부여하며, 이는 실제 취업으로 연계되는 핵심 발판이 됨
- 5 자격증 취득 교육: 조리기능사뿐만 아니라 직무역량을 높일 수 있는 다양한 특강을 운영

▶ 대표 교육 프로그램

- 1 기초에서 실무까지 다양한 커리큘럼
- 2 2+2 전공심화과정 운영
- 전문학사 졸업 후 심화과정 수업을 통해 4년제 학사학위 취득으로 대학원 진학가능
- 3 특허출원 지원 프로그램
- 학생 개인 창작 레시피를 이용한 나만의 레시피 완성
- 4 글로벌 교육 프로그램 운영
- 일본 글로벌 조리학과와 MOU 협약을 통한 상호 교육프로그램 운영
- 5 조리 학술제 운영
- 조리외식산업 명사특강으로 최신 트렌드 이해 및 조리외식메뉴관리사 자격증 취득
- 6 기업취업설명회 & 우수졸업생 초청 강연
- 7 전공 동아리 활동 및 각종 요리대회 지도

▶ 학과 주요시설





호텔제과제빵과

Dept. of Hotel Confectionery and Baking



★ 제과제빵의 창의적 사고와 리더십을 통해 전문 제과제빵 양성
 “생명, 건강, 나눔”의 가치관을 가지고 실습을 통해 제과제빵 및 커피 업체의 기술을 연마하여 현장실습의 교육을 강화하여, 차별화와 역량강화를 통한 학생 감동을 창조합니다.

학과사무실
 위치 과학관 301호 T 031.490.6165
 상담교수
 오명석 교수 T 031.490.6072



▶ 졸업 후 진로 및 취업처

진로분야	관련기관 및 취업처
국내외 호텔취업	신라호텔, 롯데호텔, 파라다이스호텔 등 국내외 특급호텔 제과제빵사 및 식음료 서비스맨
외식기업/전문매장	SPC, C.J푸드빌 등 외식기업 제과·제빵 상품개발 및 베이커리 카페, 디저트숍 제과제빵사 및 매장 매니저
교육/연구직	대학 교수, 제과제빵학원, 바리스타 강사, 식품연구소 등
창업/해외취업	브런치카페, 디저트카페, 베이커리 창업, 해외 호텔·카지노·크루즈 제과제빵사

▶ 취득 가능 자격증

제빵기능사, 제과기능사, 제빵산업기사, 제과산업기사, 떡제조기능사, 케이크디자이너, 베이커리위생관리사, 베이커리카페마스터, 커피바리스타

▶ 취업지도

- 1 차별화: 특급 호텔 및 외식업체, 카페베이커리, 제과 제빵 업체와의 연계를 통한 철저한 현장실습 강화로 창의적인 사고를 통해 제과제빵과 커피바리스타 전문직 리더십 함양
- 2 아우토반 동아리: 창업, 학술, 봉사 동아리로 설립하였으며, 봉사과 실력 증진을 목표로 두고 제빵과 제과를 만들어 기술을 향상 시키며, 제과제빵대회도 준비하여 국내대회 및 국제대회를 출전하여 신안산대학교의 위상과 호텔제과제빵과 이름을 알리기 위해 설립된 “아우토반” 창업, 학술, 봉사 동아리

▶ 대표 교육 프로그램

- 1 창업휴먼생지실습
- 베이커리 창업을 할 수 있는 휴먼생지빵을 가공하는 것으로 빵 반죽 또는 반가공품을 급속냉동하여 일정한 품질을 장기간 유지하고 필요한 시기에 해동, 생산하는 능력
- 2 AI를 활용한 케이크 실습
- AI 기술을 활용해 케이크 디자인 아이디어를 생성하고, 이를 바탕으로 다양한 스타일의 케이크를 제작하는 실습 기법의 능력
- 3 3D프린팅 라떼아트 실습
- 우유 거품과 3D 프린팅 기법을 활용해 입체적인 라떼아트를 제작하고 표현 방법을 익히는 능력
- 4 진로 & 취업활동
- 직무분야 협약된 신업체의진로취업특강, 현장취업 및 견학등 진로취업 활동운영

▶ 학과 활동



▶ 학과 주요시설



자연과학계열
 인문사회계열
 공학계열
 예체능계열



바이오식품학과

Dept. of Biotechnology And Food

★ 인류의 생명을 책임지는 바이오식품분야의 전문가

바이오식품학과는 인류의 건강 증진과 질병의 예방 및 치료에 기여할 수 있는 바이오 분야의 전문 이론과 실습 위주의 수업을 진행합니다.

학과사무실

위치 공학관 206호 T 031.490.6560

상담교수

김상용 교수 T 031.490.6132



▶ 졸업 후 진로 및 취업처

진로분야	관련기관 및 취업처
바이오 및 제약회사	바이오제품품질관리자, 제약분석기기오퍼레이터, 제약품질관리원, 제약GMP관리원
식품 및 건강기능식품	식품품질보증관리원, 식품위생사, 식품마케팅담당자, HACCP관리, 기능성식품개발연구원
화장품	화장품품질안전관리원, 화장품안전분석연구원
물류, 구매, 재재 및 생산지원	구매재관리자, 생산관리자, 원료관리 담당자, 물류 재고관리 담당자
바이오연구	연구원, 바이오신약개발연구자, 분석연구원
농수산물 안전 및 인증	농산물검사원, 국립농산물품질관리원, 한국농수산물유통공사
환경, 안전 및 위해관리	실험실 안전관리자, 위해물질 관리 담당자, 한국환경공단, 산업안전관리자

▶ 취득 가능 자격증

식품산업기사, 위생사, 농산물품질관리사, 수산제조산업기사, 식품위생관리사, 화학분석기능사, 바이오화학제품제조산업기사

▶ 학과 활동



▶ 취업지도

- 1 바이오식품학과는 식품·바이오 분야 취업을 위한 맞춤형 진로 및 취업 지도를 제공하고 자격증 취득, 실무 역량 강화 기회를 지원합니다
- 2 제약·바이오: 삼성바이오로직스, 셀트리온, 한미약품, 보령제약, 제일약품, 동아제약, 대원제약, DM바이오
- 3 건강기능식품·바이오: 종근당건강, 네오크레마, 비티씨
- 4 화장품·화학/원료: 두리화장품 덕산약품

▶ 학과 주요시설



▶ 대표 교육 프로그램

- 1 기초생물공학
- 2 바이오화학제품개론(1)
- 3 유기화학
- 4 분석화학실습
- 5 식품/HACCP실습
- 6 작업환경측정



경영학과

Dept. of Business Administration



★ 산업체 요구를 선도하는 실무형 경영 리더 육성

마케팅전문가, 경영일반전문가, 스포츠경영관리 인재를 양성하여 산업체에서 필요로 하는 능력을 갖춘 전문가를 기르는 것을 목표로 합니다.

학과사무실

위치 목양관 311호 T 031.490.6095

상담교수

김세환 교수 T 031.490.6098



▶ 졸업 후 진로 및 취업처

진로분야	관련기관 및 취업처
유통·백화점·마트	CJ, 롯데백화점, 애경백화점, 롯데마트
제조·전자·중공업	롯데캐논, 포스코건설, SK건설, 두산인프라코어
금융·보험·금융기관	새마을금고, 교보생명
스포츠 산업	스포츠산업체 실무 및 운영, 프로야구 선수 진출
공공기관·행정·군 관련 기관	우체국, 군무원
보안·서비스·시설관리	삼성에스원
의료기관	삼성서울병원

▶ 취득 가능 자격증

유통관리사, 물류관리사, 지게차운전기능사, 전산회계, IT관련자격증, 스포츠경영관리사 등

▶ 취업지도

- 1 진로 설계 및 취업 컨설팅 프로그램
- 2 유통·백화점·마트, 제조·전자·중공업, 금융·보험·금융기관, 스포츠 산업, 공공기관·행정·군 관련 기관, 보안·서비스·시설관리, 의료기관

▶ 대표 교육 프로그램

- 1 생산관리: 수요예측과 생산계획을 통한 효율적 운영 역량 함양
- 2 유통관리: 물류·재고·입출고 관리 등 유통 운영 실무 학습
- 3 마케팅: 제품·가격·유통·촉진 전략 수립 역량 강화
- 4 경영통계: 데이터 분석을 통한 문제 해결 및 의사결정 학습
- 5 프랜차이즈경영: 창업과 가맹점 운영 노하우를 이룬 실무로 학습
- 6 조직·인사관리: 인적자원 및 노사관계 관리 역량 함양
- 7 전공심화과정 운영: 전공심화과정 이수로 학사학위 취득 가능

▶ 학과 활동



자연과학계열

인문사회계열

공학계열

예체능계열



경호경찰행정학과

Dept. of Security & Police Administration

★ 함께하면 강해진다! 하나의 목표 하나의 팀 경호경찰행정학과!

수도권 유일!

경호·경찰·무도학을 통합적으로 배우고

2년제 전문학사와 4년제 학사학위까지 연계 취득 가능한 교육과정

학과사무실

위치 공학관 423호 T 031.490.8950

상담교수

강경수 교수 T 010.5898.3378



▶ 졸업 후 진로 및 취업처

진로분야	관련기관 및 취업처
공무원	경찰공무원, 대통령경호처 경호공무원, 국가정보원 9급, 교정직·소방직공무원, 검찰직·방호직공무원
국방부	3사장교, 학사장교, 부사관, 군무원
민간보안기업	삼성그룹(휴먼TSS, 에스원, 에스텍), 현대HDS, SK실더스(캡스텍), 인천국제공항보안(주), 인천항보안공사

▶ 취득 가능 자격증

- 1 경찰스터디 동아리 활동을 통한 경찰시험 대비 필수 검정제인 영어, 한국어 자격취득
- 2 경비지도사 동아리반 운영으로 1, 2차 경비지도사 국가자격증 취득 (경비지도사 : 민간경비원들을 지도·감독·교육하는 역할 수행)
- 3 SAU특공무술사범단동아리활동을 통한 K-무도 완성으로 특공무술 2단 이상 무도단종 취득
- 4 태권도 1단 동아리 활동으로 수련을 통한 태권도 1단 무도단종 취득

▶ 대표 교육 프로그램

- 1 경찰학
 - 경찰 활동의 법적토대와 실무적 행정, 사회과학적 접근이 결합된 학문으로 경찰실무 현장에서 요구되는 능력 학습
- 2 경호학
 - 경호대상자의 신체적인 방어기술을 넘어, 위험을 사전에 인지하고 차단하는 예방과 현장 대응 능력 및 전략적 기획능력 학습
- 3 경호실무론
 - VIP 경호, 행사장 경호 등 다양한 경호 상황에서 요구되는 안전관리와 위기 대응 기법을 중심으로 현장실무 능력 학습
- 4 범죄심리
 - 범죄자의 의도, 생각, 목적, 반응 등 범죄행위에 영향을 미치는 모든 심리적 요소를 탐구하고 이에 대한 대처방안 능력 학습
- 5 민간보안관제
 - 현대사회의 복합적인 위협으로부터 생명과 재산을 보호하기 위한 기술과 인력이 결합된 핵심분야에 대한 이론과 실무능력 학습

▶ 학과 활동 및 주요시설



사격실습



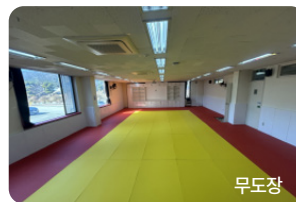
무도 체포술



체육대회



학과 MT



무도장



실습장비



강의실



학과 전경



사회복지학과

Dept. of Social Welfare



★ 실무와 인성을 겸비한 사회복지실천가 양성

국가에서 복지수요를 점차 늘려감에 따라 사회복지사의 필요성이 점차 커지고 있으며, 시로 대체되는 상황에서도 사람이 직접 서비스를 제공하는 휴먼서비스 학과입니다.

학과사무실

위치 목양관 412호 T 031.490.6170

상담교수

김부산 교수 T 031.490.6157



▶ 졸업 후 진로 및 취업처

진로분야	관련 기관 및 취업처
노인시설	시흥시니어클럽, 상록시니어클럽, 단원시니어클럽, 서울·경기권 시니어클럽 등
복지관	안산시장애인복지관, 단원노인복지관, 상록노인복지관, 시흥장애인종합복지관, 서울·경기권 사회복지관 등
장애인시설	하늘빛샘장애인주간보호센터, 안산시장애인주간보호시설, 더불어숲직업재활센터, 서울·경기권 장애인시설 등
의료·정신건강	안산시정신건강복지센터, 한국도박문제관리 경기남부센터, 서울·경기권 의료정신건강 시설 등
기타	공무원, 강남구자원봉사센터, 경기청소년희망센터, 사단법인 상록수마을, 서울·경기권 시설 등

▶ 취득 가능 자격증

- 2년 전문학사 교육과정: 사회복지사 2급 자격증 취득
- +2년 전공심화 교육과정: 4년제 학사학위, 평생교육사 3급 자격증, 응시자격 취득(사회복지사 1급, 학교사회복지사, 의료사회복지사, 정신건강사회복지사)

▶ 학과 활동



▶ 대표 교육 프로그램

- 1 인간행동과사회환경**
- 인간의 행동을 이해하는 이론과 인간을 둘러싼 사회환경을 보다 구체적으로 파악할 수 있는 지식을 학습
- 2 사회복지조사**
- 과학적 방법으로서의 사회복지사의 기본적인 개념과 기초이론을 학습
- 3 사회복지실천**
- 사회복지실천의 이념과 가치, 실천현장, 실천모델에 대해서 이해하고 관계와 상담, 의사소통기법 등을 통해 사회복지사의 역할 및 지식을 학습
- 4 사회복지실천기술**
- 다양한 실천모델과 실천기술 및 기법, 적용하여 개입하고 평가하는 방법 학습
- 5 지역사회복지**
- 지역사회 주민의 욕구 및 지역사회 문제를 이해하고, 이를 해결할 수 있는 대책 및 대책을 실현할 수 있는 방법에 관해 학습
- 6 사회복지 행정·정책·법제**
- 사회복지 분야의 문서작성, 정책형성과정, 법적근거 등을 학습

▶ 학과 주요시설



자연과학계열

인문사회계열

공학계열

예체능계열



부동산학과

Dept. of Real Estate

★ 현장 요구사항 및 AI 프롭테크(PropTech)와 접목된 실전에 강한 부동산전문가 양성

부동산학과는 현장의 요구 사항 및 프롭테크(PropTech)와 접목된 실전에 강한 부동산 전문가양성에 필요한 프로그램 운영과 이를 위해 최고의 전문 기업과의 전략적 제휴를 통해 통합적인 시스템을 구축합니다.

학과사무실

위치 본관 302호 T 031.490.6560

상담교수

이광원 교수 T 010.3801.8032



▶ 졸업 후 진로 및 취업처

진로분야	관련 기관 및 취업처
중개법인	리맥스코리아, 원빌딩부동산중개, 리얼티코리아, 미스터홈즈 부동산중개, 빌딩온 등
자산관리회사	CBRE Korea, 젠스타메이트, 한화에스테이, 교보리얼코, Cushman&Wakefield Korea, 신영에셋, 메이트플러스 등
부동산개발회사	KT Estate, SK D&D, GS리테일, MDM, 어반하이브리드, 안강개발, 네오밸류 등
건설회사	GS건설, 현대엔지니어링, 현대건설, DL E&C, SK에코플랜트, 대우건설, 포스코건설 등
주택 및 부동산 관리회사	우리관리(주), 자이S&D, 현대하우징(주), 우림종합관리(주), 경기진흥주택관리(주) 등

▶ 취득 가능 자격증

공인중개사, 주택관리사, 감정평가사, 상업용부동산 투자분석사(CCIM), 부동산자산관리사(CPM), 경공매사, 부동산컨설턴트, 빌딩경영관리사, 부동산분양상담사, 부동산자산관리사 등

▶ 학과 활동



부동산 프롭테크 업체탐방



(주)원빌딩 부동산과 업무협약

▶ 취업지도

- 1 공인중개사 자격증 취득을 위한 인터넷 강의 지원
- 2 자격 취득을 위한 스터디 그룹 운영
- 3 관련업체 실습을 통한 현장체험

▶ 대표 교육 프로그램

- 1 실전위주의 교수진과 맞춤형 실무 교육
- 민법·공법·변호사/부동산중개론: 공인중개사/감정평가사: 감정평가사/세법: 세무사
- 2 프롭테크(PropTech) 교육
- 3 경매 수업시 임장 및 법원 실습
- 4 공인중개사 자격증 취득을 위한 별도 인터넷 강의 지원

▶ 학과 주요시설



강의실1



강의실2



체험부스



세미나실



아동보육과

Dept. of Child-Care Education



★ 올바른 인성과 실무능력을 갖춘 유능한 보육교사 양성!

우리나라의 미래인 아이들이 몸과 마음이 행복한 아이로 성장할 수 있도록 이끌어 가게 될 마음도, 생각도, 행동도 아름다운 교사를 꿈꾸는 학생들이 보육교사의 꿈을 이룰 수 있는 학과입니다.

학과사무실

위치 목양관 305호 T 031.490.8905

상담교수

홍은숙 교수 T 010.2765.1620



▶ 졸업 후 진로 및 취업처

진로분야	관련기관및 취업처
보육교사	만간, 국공립, 직장, 법인, 가정 등 다양한 유형의 어린이집
어린이집 원장	어린이집 경력 후 원장 자격 취득
돌봄교사	초등학교/방과후 돌봄 교사로 취업
보육행정직	각 시도에 있는 육아종합지원센터 취업

▶ 취득 가능 자격증

보육교사 2급(국가자격증), 아동복지상담사 2급, 놀이지도 상담사 2급

▶ 취업지도

질적으로 우수한 보육실습을 경험함으로써 실습기관, 국공립 직장, 법인, 민간 등 다양한 유형의 개인의 선택에 따라 취업이 연계되도록 운영

▶ 대표 교육 프로그램

- 1 영유아발달 및 보육학개론**
- 영유아의 신체, 인지, 정서 발달 과정을 이해하고, 보육의 기초 이론과 철학을 학습하여 보육교사로서의 기본 소양을 갖추습니다.
 - 2 놀이지도 및 아동음악·미술**
- 영유아의 창의성과 표현력을 기르는 다양한 놀이 방법과 음악, 미술 활동 등의 실습을 통해 현장에서 활용 가능한 교육 기술을 습득합니다.
 - 3 아동권리와 복지 및 부모교육**
- 아동의 권리 보호와 복지 체계를 이해하고, 부모와의 효과적인 상담 및 의사소통 기법을 통해 가정과 연계한 전문적인 보육 지식을 학습합니다.
 - 4 보육실습 및 보육실천기술**
- 실제 어린이집 현장에서 이론을 적용해보고, 전문적인 상담 및 보육 기법을 익힙니다.
- ★ 학과교육과정을 이해하기 쉽게 이론과 실체를 접목한 교육으로써 실천적인 예비보육교사 교육과 언어도 행동도 마음도 좋은 인성의 교사가 되도록 여러 인성 프로그램을 진행하고 있습니다.

▶ 학과 활동





전기공학과

Dept. of Electrical Engineering

★ 세상을 밝고 편리하게, 우리 전기공학과

우리 전기공학과는 국가 미래의 초석이 될 전력 IT, 신재생에너지 및 스마트그리드 분야 등 전기 관련 첨단 신기술 분야를 개척하고 전기공학 실무능력을 갖춘 중견 기술인 양성을 기본적인 목표로 합니다.

학과사무실

위치 공학관 307호 T 031.490.6055

상담교수

임인호 교수 T 031.490.6058



❖ 졸업 후 진로 및 취업처

진로분야	관련 기관 및 취업처
연구개발 / 기술	비츠로테크, 범진시엔엘 등(자동차시스템 등)
생산기술	삼성전자, LG전자(생산설비 유지보수 등)
전문직	모든 전기분야 설계, 설비, 감리

❖ 취득 가능 자격증

전기기사, 전기공사기사, 전기산업기사, 전기공사산업기사, 산업안전기사, 소방설비기사, 전기철도기사, 철도신호기사, 전기기기산업기사, 소방설비산업기사, 철도신호산업기사

❖ 대표 교육 프로그램

- 1 전기설비 실습 중심 교육**
- 전기기기, 배전반, 시퀀스 제어 등 현장 중심 실습 교육
- 2 현장 실습 및 산학협력 프로그램**
- 산업체 전문가 특강 진행
- 3 캡스톤디자인 및 프로젝트 기반 학습**
- 팀 프로젝트를 통한 문제 해결 능력 향상
- 실제 산업 문제를 기반으로 한 과제 수행
- 4 취업 연계 프로그램**
- 이력서, 면접, 직무교육 지원
- 전공 관련 기업 취업 연계
- 5 전공심화과정(2+2) 운영(공학사 취득)**
- 2년간의 전문학사 과정을 마친 후, 전공심화과정 진학을 통하여 4년제와 동일한 '전기공학 공학사 학위' 취득 가능

❖ 학과 수업 내용



❖ 학과 활동



팀 프로젝트 과목인 캡스톤디자인 수업을 통해, 각 팀별로 제작한 작품을 전시 및 설명하는 졸업 작품전을 매년 개최



컴퓨터정보학과

Dept. of Computer Information



★ AI 시대를 선도할 미래의 IT 첨단기술 인재 양성

코딩부터 앱 개발, 인공지능, 보안, 데이터 분석까지
4차 산업혁명 시대를 이끌어갈 IT 실무 인재를 양성합니다.

학과사무실

위치 본관 401호 T 031.490.6085

상담교수

권용광 교수 T 031.490.6089



▶ 졸업 후 진로 및 취업처

진로분야	관련기관 및 취업처
소프트웨어 개발	웹/앱 개발자, 응용프로그램, 시스템프로그래머, 게임개발자, 임베디드 개발자
네트워크 / 보안	네트워크엔지니어, 시스템보안엔지니어, QA엔지니어, 클라우드엔지니어, 정보보안엔지니어
AI / 빅데이터	SI엔지니어, 데이터엔지니어, 데이터분석가

▶ 취득 가능 자격증

COS(코딩능력자격), 정보처리산업기사, 웹디자인기사, 네트워크관리사, 리눅스마스터, CCNA, CompTIA, AWS CSAAF, ADsP(데이터분석전문가), 컴퓨터활용능력 1급/2급

▶ 학과 차별성 및 강점

- 1 현장 밀착형 실무 교육**
- 실습·프로젝트 중심의 현장형 교육 운영
- 2 기업 연계 실습·취업 프로그램**
- 산학협력 기반 실습 및 취업 연계 지원
- 3 자격증 / 포트폴리오 집중 지원**
- 자격증 취득과 취업용 포트폴리오 완성 지원

▶ 대표 교육 프로그램

- 1 기초부터 실무까지 배우는 IT 교육**
- 컴퓨터 개론, 파이썬, 자바, 데이터베이스, SQL, 네트워크, Linux 등을 통해 IT 전공 기본기 학습
- 2 AI·빅데이터 시대에 맞춘 신기술 교육**
- 빅데이터와 AI 교과목에서는 방대한 데이터를 분석하고 AI 기술을 활용해 문제를 해결하는 능력을 기르며, 시뮬용 교과목에서는 다양한 AI 도구와 모델을 활용하여 문제 해결 방법을 학습.
- 3 웹·콘텐츠·멀티미디어 융합 교육**
- 웹프로그래밍, UI디자인, UI구현, 멀티미디어, 영상콘텐츠 제작 등을 통해 디지털 콘텐츠 제작과 웹 서비스 구현 능력 습득
- 4 현장 중심 프로젝트 교육**
- 캡스톤디자인과 현장실습 교과목을 통해 학생들은 실제 산업 현장의 문제를 해결하는 프로젝트 경험 습득

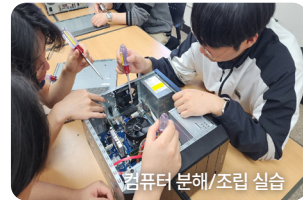
▶ 학과 활동



수업 운영 사진



실습 수업 사진



컴퓨터 분해/조립 실습



취업역량 강화 특강



캡스톤디자인 전시회



학과 MT 활동 사진



체육대회 참가 사진



인사 캠페인 활동 사진



건축인테리어과

Dept. of Architecture And Interior

★ 예술과 기술의 융합 전공교육 및 실무 중심의 창조교육을 통한 건축 디자이너&기술인 양성

건축물의 목적에 맞춰 실내의 공간을 편리하고 안전하게 설계하고 조성하는 방법을 교육하여 창의적인 디자인, 예술적 감각과 건축물의 안전을 책임지는 전문 기술력을 동시에 갖춥니다. 이를 통해 도전적이고 실무에 강한 건축 및 인테리어 분야의 디자이너와 엔지니어를 종합적으로 육성합니다.

학과사무실

위치 국제교육관 407호 T 031.490.6090



상담교수

이중원 교수 T 031.490.6094

❖ 졸업 후 진로 및 취업처

진로분야	관련 기관 및 취업처
건축인테리어 디자인방면	건축설계기술자, 인테리어디자이너, CAD디자이너, BIM디자이너, 친환경건축전문가, 건축감리기술자 등
	공간건축사 사무소, (주)다미건축사 사무소, 에이플러스건축 사무소
건축공학 기술직방면	구조기술자, 설비기술자, 시공기술자, 안전기술자
	(주)GS건설, (주)현대건설, DL건설, 한국재난연구원, (주)유토이엔씨건축사사무소
기타 건축 유관 분야	조경 디자이너, 도시 전문가, 부동산 컨설턴트
	한양이엔지, (주)유진기업, (주)한국그린빌딩 연구소

❖ 취득 가능 자격증

건축산업기사, 실내건축 산업기사, 건축구조기술사, 건설안전 산업기사, 건축시공기술사, 건축설비 산업기사, 건설재료 산업기사, 콘크리트기사

❖ 학과 활동



❖ 취업지도

- 1 디자인 감각과 공학적 기술력을 겸비한 창의적 인재를 양성
- 2 건축인테리어 디자인분야, 건축시공 및 건축구조 기술분야, 건축시공 및 건축구조 기술분야, 건축유관 및 공공분야 등 3가지 분야를 중심으로 맞춤형 진로지도

❖ 학과 주요시설



❖ 대표 교육 프로그램

- 1 건축 및 인테리어설계
- 2 구조이야기, 구조설계
- 3 건축설비, 철근콘크리트 공학



소방안전관리과

Dept. of Fire Protection & Safety Management



★ 소방안전관리과, 모두의 안전을 책임질 소방 전문가

우리 학과는 졸업 시 소방공무원의 특채자격이 부여되며, 소방공무원 및 소방설비업체의 설계 엔지니어, 각종 산업현장의 산업안전전문가가 되기 위한 전문적이고 체계화된 교과목 및 비교과 프로그램을 운영합니다.

학과사무실

위치 공학관 219호 T 031.490.6070

상담교수

이승석 교수 T 031.490.8921



▶ 졸업 후 진로 및 취업처

진로분야	관련기관 및 취업처
소방공무원	소방청, 각 시·도 소방본부
소방설비 및 산업안전 분야	대형 건설사, 전문 소방설비업체
산업안전 관리	제조업체, 건설현장, 공공기관 안전관리 부서
위험물 관리	화학공장, 정유회사, 위험물 저장 및 취급 업체
공공기관 안전관리	한국산업안전보건공단, 공기업 안전관리 부서
시설 및 건물 안전관리	대형 빌딩 관리회사, 병원, 학교 시설관리팀
소방 안전 점검 및 감리	소방점검 전문업체, 소방 감리회사

▶ 취득 가능 자격증

소방설비산업기사(전기), 소방설비산업기사(기계), 산업안전산업기사, 위험물산업기사

▶ 학과 활동



▶ 학과 차별성 및 강점

- 1 소방관련 자격증 취득과 현장 실습 및 실무 중심 교육을 통해 소방 및 산업안전 분야에서 요구되는 실무 역량을 강화할 수 있도록 지원하고 있습니다.
- 2 소방공무원(공무원시험) 임용
- 3 대형 건설사 및 전문소방설비업체의 설계엔지니어, 각종 산업 현장의 산업안전전문가

▶ 대표 교육 프로그램

- 1 위험물질론: 위험물의 종류별 특성과 화재·폭발 예방, 소화 방법에 대한 지식 습득
- 2 소방기계설비: 소방설비의 기본 이론과 구조, 기능 및 작동원리를 체계적으로 학습
- 3 소방전기설비: 소방 전기설비의 배선·도면·제어를 이해하고 문제 해결 능력 함양
- 4 소방법규: 소방업무에 반드시 알아야만 하는 법규의 체계, 구성 및 내용을 교육
- 5 화재진압론: 연소·소화 원리와 장비 활용을 통해 화재 대응 방법을 학습
- 6 위험물질시설론: 위험물 시설의 특성과 저장·취급·화재·진압 방법을 학습하여 안전관리 역량 강화

▶ 학과 주요시설





스마트기계과

Dept. of Smart Mechanical Engineering

★ 현장실무중심 기계 엔지니어, 그 꿈을 향한 첫걸음

스마트 기계과는 국가기계산업의 중추인 스마트팩토리 분야 및 자동화 SI 분야에 중사할 우수한 미래 인재를 양성하고 있습니다. 기계공학 이론 학습 및 체계적인 실습 활동을 통해 산업체 적응력이 뛰어나고 능동적 실무형 인재를 육성합니다.

학과사무실

위치 공학관 122호 T 031.490.6050

상담교수

송한림 교수 T 031.490.6163



❖ 졸업 후 진로 및 취업처

진로분야	관련 기관 및 취업처
대기업	현대/기아자동차, 현대모비스, LG디스플레이, LG화학, 롯데알미늄 등
중견기업	캐논코리아, 서울반도체, 대덕GDS, 영풍정밀, 코웨이, 대성산업 등
로봇/자동화 전문 기업	한화로보틱스, 로보스타, 나우로보틱스, 세한메카트로닉스, 모스텍, 엔로보틱스, 경기테크노파크 등

❖ 취득 가능 자격증

기계설계산업기사, 3D프린터개발산업기사, 자동화설비산업기사, 컴퓨터응용가공산업기사, 기계정비산업기사, 로봇기구개발기사, 자동화설비기능사, 전산응용기계제도기능사, 컴퓨터응용밀링(선반)기능사

❖ 취업지도

기계공학기술자, 기계설계기술자, 플랜트기계기술자, 자동차공학기술자, 로봇공학기술자, 메카트로닉스공학기술자 MCT운영자, CNC운영자, 생산관리기술자, 품질관리자, 기계공학시험원, 금형 및 공작기계조작원, 금속공작기계조작원, 자동차 및 자동차부품조립원, 자동차정비사, 기계장비설치 및 정비원

❖ 대표 교육 프로그램

- 기초 역량: 스마트 기계기술의 첫걸음 프로그램**
 - 기계제도, 3D CAD 모델링, 기계기초실습
 - 메카트로닉스 이해 및 센서 기초실습
 - 전산응용기계제도기능사 등 입문 자격증 취득
- 융합 실무: 자동화-설계-가공 통합 실습 프로그램**
 - 스마트팩토리 기반 생산자동화 시스템 실습
 - CNC 선반-밀링, 3D 프린팅, 기구설계 프로젝트
 - 로봇제어 및 PLC기반 자동화 실습
 - 현장 전문가 멘토링 및 기업 연계 실습 참여
- 현장 대응: 스마트 프로젝트 실현 프로그램**
 - AI 기반 품질검사 시스템 개발 및 데이터 기반 설계
 - 스마트 설비 모델 구축 및 IoT 연동 시스템 구현
 - 캡스톤디자인, 산학협력 프로젝트, 공모전 참가
 - 취업 직결형 자격증 (기계설계산업기사, 자동화설비산업기사 등) 준비

❖ 학과 활동



❖ 학과 주요시설





영상콘텐츠과

Dept. of Visual Media Contents



★ 상상을 영상으로, 감동을 콘텐츠로!

창의적인 아이디어를 바탕으로 영상 기획·촬영·편집·마케팅 전과정을 실무중심으로 교육하여 방송·영화·유튜브·광고 등 다양한 산업 분야로 진출 할 전문성을 갖춘 전문 인재를 양성하고 AI시대를 선도하는 콘텐츠 제작 전문가로 나아갈 수 있도록 지원합니다.

학과사무실

위치 목양관 205호 T 031.490.8905

상담교수

안동찬 교수 T 031.490.8932



▶ 졸업 후 진로 및 취업처

진로분야	관련기관 및 취업처
방송미디어	KBS, tvN, SBS, MBC, TV조선, 연합뉴스, YTN, 미디어로그 등 다수
프리랜서	1인창업, 개인창작활동, 인터넷방송크리에이터 등

▶ 취득 가능 자격증

멀티미디어콘텐츠제작 전문가, 영상전문인 자격증(촬영, 편집), 방송영상전문인 자격증 등

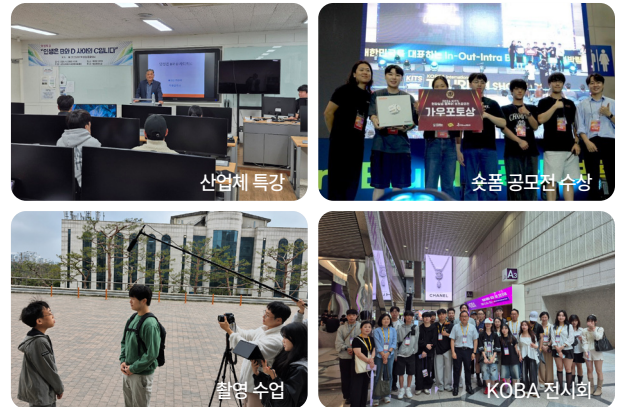
▶ 학과 차별성 및 강점

- 1 평생 취업 멘토링 운영
- 2 방송국 PD, AD, FD 촬영감독, 영상 편집자, 유튜브 크리에이터, MCN 콘텐츠 제작자, 광고 영상 디자이너, 영화·드라마 제작 스태프, 영상 관련 창업 및 프리랜서 활동 등

▶ 대표 교육 프로그램

- 1 방송 미디어 아카데미
 - 방송 미디어 분야 취업 특화 프로그램
 - 현장실습 및 조기취업
- 2 전공자격증 취득 프로그램
 - 영상전문인 자격(촬영, 편집)
 - 그래픽기술자격
- 3 기획, 제작, 체험형 실무 교육
 - 방송 미디어 아카데미
 - 영상 및 디자인 관련 분야 공모전
 - 현장체험학습 및 사진봉사동아리 "픽스"

▶ 학과 활동



▶ 학과 주요시설





웹툰출판미디어과

Dept. of Webtoon Publishing Media

★ 웹툰과 일러스트, 전자출판과 애니메이션 영상까지!

웹 문화 콘텐츠 관련 산업체의 기술 인력 수급에 대응하는 전문 직업인을 양성하기 위하여 웹툰출판미디어과에서는 웹툰(드로잉과 스토리, 연출), 출판(편집디자인, eBook 제작), 미디어(일러스트, 애니메이션 영상) 등의 영역을 아우르는 지식과 재능을 갖춘 인재 양성을 교육 목표로 합니다.

학과사무실

위치 본관 302호 T 031.490.6560

상담교수

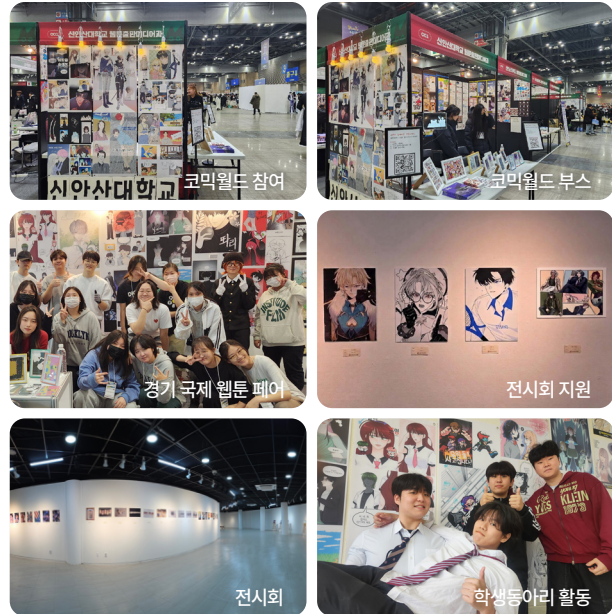
김은영 교수 T 031.490.6087



▶ 졸업 후 진로 및 취업처

진로분야	관련기관 및 취업처
웹툰	웹툰 제작사, 웹툰 플랫폼사, 웹툰 에이전시, 게임 제작 및 개발 기업, 영상 및 콘텐츠 제작사, 3D 에셋 및 디자인 툴 관련 기업
출판	전자책(e-Book) 및 디지털 독서 플랫폼 기업, 단행본 및 종합 출판사, 교육 및 학습지 출판 기업, 웹소설 제작사 및 CP사, 기업 홍보실, 전문 잡지사, 콘텐츠 브랜딩 에이전시
애니메이션 (미디어)	글로벌 OTT 및 극장용 애니메이션 제작 스튜디오, 뉴미디어 기획·제작사, 3D 애니메이션 기업, 게임 제작사

▶ 학과 활동



▶ 웹툰출판미디어과의 대표 행사

- [경기 국제 웹툰 페어]와 [코믹월드] 전시 참여
- 졸업 후 신인작가전 개최 및 전시회 지원

▶ 대표 교육 프로그램

- 1 융복합형 학과 운영**
 - 웹툰과 출판, 그리고 미디어의 3가지 모듈이 하나로 집약된 융복합형 학과
 - 웹툰에서부터 자가 출판, 그리고 1인 미디어까지 확장할 수 있는 교과과정 운영
- 2 대규모 외부 박람회 참여를 위한 교과목 운영**
 - 창작 워크샵 운영
 - 프로젝트 위주의 수업
- 3 다양한 창작활동을 위한 교과목 운영**
 - 웹툰 플랫폼 연재를 위한 웹툰 프로젝트
 - 출판 유통사에 1인 1작품 이상 출판을 위한 디지털 출판 관련 교과목 수업
- 4 프리랜서 및 독립 창작자를 위한 지원**
 - 저작권 관련 전문가 초청 강연
 - 관련 계약서 작성 및 독립 출판사 창업을 위한 수업
- 5 공모전 연계 수업 운영**
 - 웹툰, 출판, 애니메이션 각 분야별 공모전 참여를 위한 수업 연계

▶ 학과 주요시설





뷰티디자인과

Dept. of Beauty Design



★ 헤어, 피부미용, 메이크업, 화장품조제, 네일 등의 직업을 목표로 K-뷰티의 핵심이 되는 뷰티트렌드의 맞춤형 실무중심 전문가 양성

학생들이 꿈꾸는 헤어디자이너, 에스테션(피부미용사), 메이크업아티스트, 맞춤형화장품조제관리사, 네일테크니션 등 K-뷰티 문화를 꿈꾸는 학생들이 자신의 진로를 구체화하고 실무 역량을 키울 수 있도록 교육합니다. 전문학사 학위와 미용사 종합면허증 취득이 가능하며, 전공심화과정(3~4학년)을 통해 4년제 학사학위 취득이 가능합니다.

학과사무실
위치 과학관 401호 T 031.490.8915



상담교수
김미옥 교수 T 031.490.6167

졸업 후 진로 및 취업처

진로분야	관련기관 및 취업처
헤어미용	헤어디자이너, 두피관리사, 헤어 교육강사, 헤어 및 두피샵 매니저, 헤어-두피 관련 프랜차이즈 본사관리직, 개인 창업 등
피부미용	뷰티테라피스트(호텔스파, 에스테틱샵), 메디컬스킨케어 테라피스트(피부과, 성형외과), 아로마테라피스트, 약성샵, 개인 창업 등
메이크업	메이크업아티스트, 방송국 분장사, 화장품회사 뷰티컨설턴트, 화장품회사 교육강사 등
네일	네일테크니션, 네일샵 실무자, 네일 관련 창업 등
맞춤형 화장품 조제	맞춤형 화장품 조제 관리사, 화장품회사 뷰티컨설턴트, 화장품회사 교육강사, 뷰티 관련 프랜차이즈 본사관리직 등

취득 가능 자격증

미용사 종합면허증 취득(헤어, 피부, 메이크업, 네일), 전공심화과정(3~4학년)으로 4년제 학사학위 취득 가능

학과 활동



학과 차별성 및 강점

- 1 뷰티디자인과는 K-뷰티산업을 이끌어 가는 27년 전통 학과로써 4차 산업혁명시대의 융·복합 미래산업
- 2 일학습병행제 재학단계, 성인반, 산업체반, 심화반, 외국인반 별도 반 운영 및 각종 장학금 혜택과 반값 등록금 혜택

대표 교육 프로그램

- 1 뷰티워크샵: 살롱 실무 테크닉과 고객상담 능력 함양
- 2 헤어스타일연출: 다양한 도구를 활용한 헤어스타일 연출 학습
- 3 맞춤형화장품개론: 화장품 조제와 맞춤형 화장품 실무 학습
- 4 트렌드메이크업: 트렌드 분석 기반 메이크업 기획 역량 강화
- 5 얼굴관리실무: 피부 진단 및 맞춤형 얼굴관리 실무 습득
- 6 네일아트: 네일 관리와 시술에 필요한 실무 능력 함양
- 7 미용기기관리: 미용기기 활용과 안전관리 기술 습득
- 8 특수헤어: 트렌디한 특수 헤어스타일 연출 기법 학습

학과 주요시설



자연과학계열

인문사회계열

공학계열

예체능계열



경호무도학과

Dept. of Security & Martial Arts

★ 문무를 겸비한 K-경호무도학과

태권도, 유도, 특공무술 등 실전 무도 기술과 경호 이론을 체계적으로 배워 전문적인 실무 역량을 키우며, 경비지도사 자격증 취득 지원과 공무원 시험 대비를 통해 경찰, 방호직 공무원 및 공공 안전 전문가로 성장합니다. 나아가 국내외 네트워크와 산학협력 실전 프로젝트를 활용해 민간 기업 및 특수 경호팀 등 졸업 후 넓은 취업 진로를 확보할 수 있습니다.

학과사무실

위치 공학관 107호 T 031.490.6162



상담교수

김동련 교수 T 010.8976.0419

➤ 졸업 후 진로 및 취업처

진로분야	관련기관 및 취업처
공공기관	경찰공무원(무도경찰, 일반경찰), 무도실무관, 보호관찰관, 방호직 공무원, 국방부(육군3사관, 학사장교, 부사관, 군무원) 등
대기업	인천공항보안공사, 인천항보안공사, 휴먼 TSS, 에스텍, SK실더스 등
보안/경호	민간보안업체 및 경호업체 취업
무도관	유도, 태권도 등 취창업

➤ 취득 가능 자격증

경비지도사, 무도 단종(태권도, 유도, 특공무술), 한국어, ITQ 등 컴퓨터 자격증

➤ 취업지도

- 1 자격증 취득 가능한 교육 과정 체계 구축
- 2 공무원, 군 및 민간업체 등 다양한 취업 기회 보장

➤ 대표 교육 프로그램

- 1 경비지도사 자격증 취득을 위한 과정 및 지원
- 2 태권도, 유도, 특공무술 단종 취득을 위한 과정 및 지원
- 3 70% 상당의 수업이 실습으로 구성되어 취업 또는 진로 분야에 알맞게 나갈 수 있는 학과
- 4 현장 중심 실무 능력 위주의 수업을 진행하여 다양한 현장을 경험하고, 현장에서 경험을 쌓았던 교수진의 직강을 통한 노하우 전수

➤ 학과 활동



➤ 학과 주요시설





스포츠건강재활학과

Dept. of Sports Health Rehabilitation



★ 건강한 삶을 디자인하는 스포츠건강재활 전문가의 시작, 스포츠건강재활학과!

스포츠건강재활학과는 운동과 재활을 융합한 실무 중심 교육을 통해 스포츠건강·운동재활 전문가를 양성하는 학과입니다. 보건복지부 발달재활서비스 운동재활치료 교육과정 운영학과 인증을 추진하고 있으며, 발달재활과 노인운동재활 분야를 특성화하여 전문성과 현장 실무능력을 갖춘 인재 양성을 목표로 합니다. 또한 초고령사회 진입에 따른 건강관리 및 재활 수요 증가에 대응하여 운동재활, 건강관리, 기능회복, 생활체육 및 재활운동 분야를 아우르는 체계적인 교육과정을 운영합니다.

✚ 졸업 후 진로 및 취업처

진로분야	관련기관 및 취업처
운동재활 및 건강관리	병원 스포츠의학센터, 재활운동센터, 건강증진센터, 노인복지관, 보건소
스포츠 건강지도	헬스·PT센터, 필라테스 및 요가센터, 스포츠클럽, 체력관리센터
발달재활 및 복지	발달재활서비스 제공기관, 장애인복지관, 특수체육기관
공공 및 스포츠산업	국민체육진흥공단, 지방자치단체 체육복지부서, 스포츠산업체 및 건강관리기업

✚ 대표 교육 프로그램

- 1 운동재활 전문가 양성 프로그램**
- 스포츠 손상 예방과 기능회복을 위한 운동재활 역량 강화
- 2 발달재활서비스 운동재활치료 교육과정**
- 발달장애 아동·청소년 운동재활 지도 역량 함양
- 3 노인운동재활 및 액티브에이징 프로그램**
- 노인 건강관리와 기능회복 지도 역량 강화
- 4 스포츠건강관리 및 체력평가 프로그램**
- 체력평가와 운동처방 기반 건강관리 능력 함양
- 5 스포츠테이핑·마사지 및 현장실무 프로그램**
- 테이핑·마사지 등 스포츠 현장 실무기술 습득

학과사무실

위치 체육관 301A호 T 031.490.8940

상담교수

최윤동 교수 T 010.3710.0969



✚ 취득 가능 자격증

보건복지부 발달재활서비스 운동재활치료 인력 자격인정, 건강운동관리사, 생활스포츠지도사, 전문스포츠지도사, 장애인스포츠지도사, 노인스포츠지도사, 유소년스포츠지도사, 발달재활서비스 제공인력 자격인정, 운동재활지도사, 스포츠테이핑지도사, 스포츠마사지지도사, 자세평가 및 교정운동지도사, 퍼스널트레이너, 응급처치 및 심폐소생술, 노인운동지도사, 실버건강운동지도사, 수상인명구조사 등

✚ 학과 활동 및 주요시설



자연과학계열

인문사회계열

공학계열

예체능계열



스포츠지도학과

Dept. of Sports Coaching

★ 미래 스포츠 리더의 시작, 스포츠지도학과!

스포츠지도학과는 스포츠 현장 중심의 교육을 바탕으로 지도역량과 전문성을 갖춘 실무형 스포츠 전문 인재를 양성합니다. 다양한 스포츠 분야의 실무교육, 자격증 취득 지원, 산학협력 프로그램 등을 통해 학생들이 스포츠 산업 현장에서 요구되는 실무 능력과 경쟁력을 갖추도록 교육하고 있습니다.

스포츠 지도 이론·실기 교육과 자격증, 현장실습을 통해 학교, 스포츠클럽, 피트니스센터 등 다양한 분야에서 활동할 전문 스포츠지도자를 양성합니다. 무도 기술과 이론 교육, 대회 참가, 현장실습, 자격증 과정을 통해 스포츠무도 현장에서 요구되는 전문성과 실무역량을 갖춘 인재를 양성합니다.

➤ 졸업 후 진로 및 취업처

진로분야	관련기관 및 취업처
스포츠 지도	대한체육회, 국민체육진흥공단, 보건소 및 지방자치단체 체육복지과, 장애인체육회 및 특수학교 체육부서, 프로스포츠 구단 및 협회, 병원 스포츠의학센터 및 재활운동센터, 헬스/PT/필라테스 전문센터, 스포츠과학연구소 및 스포츠데이터분석기업
스포츠 무도	소방학교·경찰교육원, 군·경 특수부대 체력 및 무도 담당 부서, 청소년수련관, 학교폭력 예방 무도프로그램 운영기관, 대한무도협회 및 종목별 단체, 무도학원 및 체육관 창업, 국립·사립 특수학교 및 대안학교, 보안업체

➤ 대표 교육 프로그램

- 스포츠지도전공**
 - 스포츠지도사 자격증 취득 지원, 현장중심 스포츠지도 실습
 - 스포츠 종목별 실기 전문화 교육, 스포츠 산업 및 진로역량 강화
 - 산학협력 기반 현장연계
- 스포츠무도전공**
 - 무도스포츠 전문 실기 교육, 무도 지도자 자격증 취득 지원
 - 대회 참가 및 경기력 향상 강화, 호신술 및 안전교육
 - 무도 현장실습 및 진로연계

학과사무실

위치 체육관 301호 T 031.490.8940

상담교수

전찬수 교수 T 010.5825.8034



➤ 취득 가능 자격증

생활·전문·유소년·노인·장애인스포츠지도사, 스포츠경영관리사, 건강운동관리사, 운동처방사, 스포츠레이핑지도사, 스포츠재활지도사, 체력측정평가사, 퍼스널트레이너, 필라테스/요가 지도자, 응급처치 및 심폐소생술, 스포츠안전관리 등 태권도·유도·합기도 단증, 호신술 지도자, 무도지도사, 경호무도지도사, 특수체육지도사, 학교폭력 예방 전문지도사, 방과후학교 지도사, 수상인명구조사 등

➤ 학과 활동 및 주요시설





실용음악과

Dept. of Applied Music

★ 대중음악 산업을 이끌어가는 글로벌 뮤지션 양성

빠르게 발전하는 21세기 음악 환경에 따라 심화된 전문 교육과정을 통해 음악인으로 성장할 수 있도록 체계적이고 다양한 실전 커리큘럼을 함양하여 음원 창작자와 공연 실적자 양성합니다.

학과사무실

위치 공학관 401호 T 031.490.8965

상담교수

강희교수 T 031.490.8969



▶ 졸업 후 진로 및 취업처

진로분야	관련기관 및 취업처
연예기획사	하이브엔터테인먼트, JYP엔터테인먼트, 비트인터렉티브, 레인엔터테인먼트, (주)파인아트컴퍼니, (주)반전의 묘미, 엔큐컴퍼니, (주)바이콤
음악제작 / 녹음스튜디오	클뮤직스튜디오, 그루브뮤직스튜디오, 이터널레코드, ICM STUDIO, 그루브앤밸런스, 트웰브톤뮤직, 웨이브스튜디오
전문연주자 / 음악협회 / 학회 / 단체	전문 세션연주자, 대중음악 제작 레코딩 스튜디오 전문세션연주자
공연 / 예술기획사 / 음악교육자	엔터테인먼트 회사 및 교육기관(학교, 아카데미), 산업현장의 교육자, 문화예술교육사
대중음악 플레이어	가수(싱어송라이터, 뮤지컬배우 등), 공연연주자, 방송하우스밴드 등 실제 현장의 실연자
대중음악 창작자	작사가, 작곡가, 편곡가, 탐라이너(멜로디메이커&가이드보컬), 비트&트랙메이커 등 저작자
그외 대중음악산업 내 직업군	방송 및 공연음악감독, 음향감독, 레코딩엔지니어, 믹스&마스터엔지니어, 음악평론가, 보컬디렉터, 엔터테인먼트 A&R 및 마케팅 등

▶ 대표 교육 프로그램

- 1 전문교수진들의 1:1 개인맞춤형 전공실기교육!
- 전공별 개인맞춤 실기 프로젝트 교육 운영
- 2 모든 전공생들이 음악 저작권자!
- 실전커리큘럼을 통해 자작곡 음원제작과정 솔로/그룹으로 참여, 제작과 발매함과 동시에 음악 저작권자! 자작곡 제작·발매를 통한 실무역량 및 저작권 확보
- 3 국가자격증 '문화예술교육사' 취득과정 도입!
- 국가자격증 취득을 위한 전문 교육과정 운영
- 4 한국음악저작권협회와의 협약으로 재학생에게 부담없는 저작권 등록비용!
- 협약을 통한 저작권 등록비 부담 완화 및 지원

▶ 취득 가능 자격증

문화예술교육사 자격증: 신안산대학교 실용음악과에서는 '문화예술교육사 국가자격취득과정' 정식 도입!
음악심리상담사, 음악치료상담지도사, 음악실기교사, 공연기획전문가

▶ 학과 활동



▶ 학과 주요시설





뉴케이팝학과

Dept. of New K-POP

★ K-POP 아티스트에게 필요한 실무역량을 모두 갖춘 올라운더 인재 양성

‘올라운더 K-POP 아티스트, 그 시작은 뉴케이팝학과’
 뉴케이팝학과는 무대 위 퍼포먼스, 작사, 작곡, 콘텐츠 기획 및 제작, 댄스, 보컬, 랩, DJ, 프로듀싱 등 세분화된 전공 수업과 실전 기반의 쇼케이스, 협업 프로젝트를 통해 데뷔 역량과 창작 능력을 키우는 엔터테인먼트 맞춤형 커리큘럼으로 단순한 실기교육을 넘어 K-POP 아티스트와 엔터 분야 실무형 인재로 성장할 수 있습니다.

또한, 퍼포먼스 창작, 브랜딩, 콘텐츠 제작 등의 수업을 통해 퍼포먼스 디렉터, 콘텐츠 크리에이터, 엔터테인먼트 실무자 등 K-POP 산업 전반의 다양한 진로를 설정 할 수 있도록 합니다.

학과사무실

위치 도서관 115호 T 031.490.9020



상담교수

박유진 교수 T 031.490.9022

- 5 콘텐츠 기획, 제작 수업
 - 기획, 연출, 브랜딩 등 엔터 산업 기반 실무 교육
- 6 진로 연계 프로젝트
 - 실질적인 진로 인증 혜택
 - 재학생 전원 저작권 등록비 감면, 기획 연출 3급자격증 취득, 포트폴리오, 프로필 제작 등 진로 실현을 위한 실무기반 혜택제공

▶ 졸업 후 진로 및 취업처

진로분야	주요활동	진출예시
K-POP	무대와 콘텐츠 기반 활동	아이돌, 솔로 아티스트 등
퍼포먼스 디렉터	K-POP 퍼포먼스 기획, 연출	안무가, 퍼포먼스 디렉터 등
콘텐츠 크리에이터	영상 및 SNS 콘텐츠 제작	유튜버, 숏폼 크리에이터 등
트레이너	보컬, 댄스, 랩 등 실기 교육	보컬트레이너, 댄스트레이너 등
엔터테인먼트 실무	K-POP 산업의 기획 운영	A&R, 마케팅, 공연기획 등
프로듀서	영상 및 SNS 콘텐츠 제작	작곡가, 송라이터, 트랙메이커 등
공연, 미디어	공연 및 방송 콘텐츠 기획 및 제작	방송활동, 모델, 미디어 콘텐츠 등

▶ 학과 활동 및 주요시설



▶ 대표 교육 프로그램

올라운더 K-POP 아티스트를 위한 퍼포먼스 & 엔터 실무형 교육시스템

- 1 셸럽 교수진
 - 현재 현역에서 활발히 활동하고 있는 K-POP 셸럽 교수진의 실질적, 맞춤형 교육
- 2 1:1 전공실기 수업
 - 보컬, 댄스, 랩 DJ 등 세분화된 1:1 전공실기 수업으로 기초부터 심화 과정까지 개인 역량 향상 및 전문성 강화
- 3 무대 중심 실습 수업
 - 쇼케이스, 음원 발매, 정기 공연 등 실전 무대 기반 프로젝트 수행
- 4 실전 교육
 - 무대 경험 + 오디오션 + 소독까지 연결되는 활동 지원
 - 국내외 공연 프로젝트, 기획사 연합 오디오션 및 학과 자체 제작 콘텐츠를 통해 다양한 무대 경험과 개인 소독 지원



Instagram
@sau_university



Facebook
ShinAnsan
University



blog Naver Blog
sau2011



Youtube
ShinAnsan
University



Welcome to
SAU Life





